



서영대학교  
SEOYEONG UNIVERSITY  
in PAJU

# 과위 up

ENDLESS POSSIBILITIES

# 서영

서영대학교 2026학년도 모집요강

# 꿈을 향해 시작하는 첫 걸음, 서영대학교가 함께 합니다.

우수한 교육품질 인증 대학!  
대한민국을 넘어 글로벌 인재 육성!  
차별화된 교육으로 세계를 열어갑니다.



# CONTENTS

## 학과소개

간호계열	간호학과	10
보건계열	응급구조과	10
	치위생과	11
	임상병리과	11
	안경광학과	12
	보건의료행정과	12
	뷰티아트과	13
인문사회 계열	ESG경영과 (야)	13
	유아교육과	14
	사회복지행정과 (주/야)	14
자율계열	자율전공학부	15
공학계열	건축디자인과 (주/야)	15
	소방안전과 (주/야)	16
	전기전자과 (주/야)	16
	미래자동차과 (주/야)	17
디자인계열	멀티미디어디자인과 (주/야)	17
자연과학 계열	조리제과제빵과 (주/야)	18

## 모집요강

I 우수인재를 위한 장학 제도	전공리더 장학	21
	공인어학성적우수자 장학	21
II 2026학년도 모집안내	2026학년도 주요 전형요약	22
	전형일정	23
	원서접수 유의사항	23
	학과별 모집인원	24
	전형별 성적 반영비율	27
	학교생활기록부 반영방법	27
	검정고시 평균점수 반영방법	28
	동점자 처리기준	28
	충원합격자 발표 및 등록	29
	입학전형료 안내	30
III 지원자격 · 제출서류 · 성적반영방법	일반고전형	31
	특성화고전형	32
	성인학습자전형	33
	일반전형	34
	농 · 어촌 출신자전형	35
	기초생활수급자 및 차상위계층전형	37
	만학도 및 성인재직자전형	38
	전문대이상 졸업자전형	39
학과별 가산점 반영방법	40	
IV 유의사항 안내	합격자 사정원칙	41
	지원자 유의사항	41
	대학입학 지원방법 위반 유의사항	42
	검정고시 지원자 대입전형자료	
	온라인 제공 안내	42
	등록금 환불	43
	장학제도	44
	전년도(2025학년도) 입시결과	45
4년제 학사학위 취득 안내	48	
캠퍼스 안내	서영대학교 캠퍼스맵	50
	오시는 길	52
	글로벌 서영	54



# JOB FIRST

## 취업의 지름길, 취업중심대학

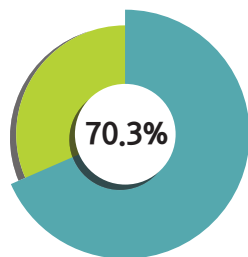
서영대학교는 4차 산업혁명에 필요한 현장실무 전문인력을 양성하고자 지역산업체 및 파주시 등의 지자체와 밀접한 협력을 통해 지역산업 발전에 기여하고 있다.

3주기 연속 전문대학 기관평가 인증(2023~2027 고등직업교육평가인증원), 전문대학 혁신지원사업(2022~2024 교육부) 등의 재정지원사업에 선정되어 지속적인 현장실무 특화인력양성을 추진함으로써 지역을 대표하는 대학으로 위상을 제고하고 있다.

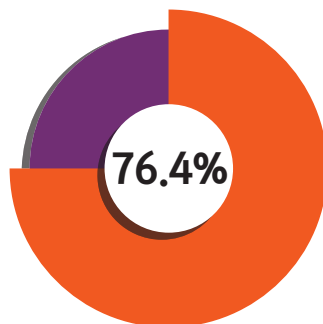
서영대학교는 지역산업체가 요구하는 필수 핵심인력 양성을 위해 지역 우수산업체 1300여 개와 가족회사 협약을 추진하고 현장중심 교육과정 편성, 현장과 동일한 실습환경 구축, 현장실습 및 취업 등을 위해 매년 정기적이고 상시적인 협의회를 운영하고 있다.

특히, 급변하는 산업환경과 인력양성 요구를 반영할 수 있도록 가족회사, 지자체, 유관기관이 참여한 산학협력협의회 및 30개의 산학협력소협의회를 구성하고 정기적인 모임을 통해 현장 밀착형 인력양성체계를 구축하여 취업중심대학의 위상을 이어가고 있다.

### 서영대학교 취업률



전국 대학(원)  
졸업생 취업률



서영대학교

〈출처〉 2024년 대학정보공시, 일반대학+전문대학 취업률 기준







### 현장 실무중심 교육의 장, 산업체 연계 맞춤형 교육



# DEEP+ CAREER

## 취업지원 프로그램

서영대학교는 학생 개개인의 진로적성검사, 직업기초역량진단, 취업능력자가진단을 바탕으로 주도적인 취업준비가 가능하도록 <DEEP+ Career 취업지원 프로그램>을 제시하고 있습니다. 취업동기부여(Driving), 취업역량촉진(Elevating), 취업역량전문화(Expertising), 취업역량발휘(Practical), 지속적인 경력유지관리 프로그램(Post University)으로 구성된 단계별 취업지원프로그램을 통하여 학생 개개인의 취업목표 달성을 위한 맞춤형 지원을 실시하고 있습니다.

또한, 학과 자체적으로 사회환경변화에 따른 학과전공과 가장 적합한 취업지원프로그램을 실시하여 취업현장에서 필요로 하는 인재양성을 위한 맞춤형 프로그램을 실시하고 있습니다.



# 취업지원 프로그램 로드맵

## DEEP+ Career 운영 체계



취업동기 부여 <b>Driving</b>	취업역량 촉진 <b>Elevating</b>	취업역량 전문화 <b>Expertising</b>	취업역량 발휘 <b>Practical</b>	Post University
목표직업탐색 You Ready 취업진로 Mind-up 취업특강 진로리더십캠프 에너지밸리 투어 멘토링	직업체험 프로그램 중소기업이해 중소기업탐방 산업체 현장 직무탐방 취업캠프 산업체 멘토 캠프 여대생 Self-Leader 자기PR법 이력서사진지원프로그램	성공이력서 작성 교육 자격증 취득 교육 입사목표 기업분석 공모전 취업포트폴리오클리닉 커리어코칭스쿨 프리젠테이션 능력강화 교육 효과적인 스피치를 위한 보이스메이크업 JOB 집중코칭 프로그램	취업실전모의면접 Matching day 취업포트폴리오클리닉 경진대회 인턴십 프로그램 셀프 모의면접 시스템 취업포트폴리오클리닉 발표회 SY-Job Festival 취업박람회	지속적인 경력유지관리 프로그램 운영

- 진로적성검사
- 직업기초역량진단
- 취업능력자가진단
- 취업정보 제공

취업진로상담 (온라인 & 오프라인)

4s4c 학생이력관리시스템 (온라인)



# 우수한 교육품질 인증 대학! 대한민국을 넘어 글로벌 인재 육성! 차별화된 교육으로 세계를 열어갑니다.

## 창학이념

---

### 인성교육

민족주체의식과 국가관을 확립하고  
심신이 건전한 인성교육을 한다.

### 신문화창조교육

전통문화를 존중하고 간단한 신문화를 받아들여  
실사회에 적용하고 선도하는 신문화창조교육을 한다.

### 기술교육

고도의 기술을 연마하여 작업을 통한  
자기실현에 노력하고 나아가 국가에 봉사하는  
진취적인 기술교육을 한다.

## 교육목표

---

1. 바른 인성과 건전한 가치관을 확립하며  
창의적 자기발전 노력을 다하는  
도전적 지성인을 양성한다.
2. 시대적 변화와 지역적 요구에부응하며  
공동체 의식을 갖춘 협력적 사회인을 양성한다.
3. 사회 각 분야에 관한 전문적인 지식과  
이론, 기술을 갖추고 국가 사회의 발전을 돕는  
전문적 직업인을 양성한다.



# DEPARTMENT

## 학과소개

간호계열	간호학과	10
보건계열	응급구조과	10
	치위생과	11
	임상병리과	11
	안경광학과	12
	보건의료행정과	12
	뷰티아트과	13
	인문사회 계열	ESG경영과 (야)
	유아교육과	14
	사회복지행정과 (주/야)	14
자율계열	자율전공학부	15
공학계열	건축디자인과 (주/야)	15
	소방안전과 (주/야)	16
	전기전자과 (주/야)	16
	미래자동차과 (주/야)	17
디자인계열	멀티미디어디자인과 (주/야)	17
자연과학 계열	조리제과제빵과 (주/야)	18



## 간호학과

입학상담 : 031-930-9634

# I.M. PRO NURSE 2030

## 미래간호 가치실현을 위한 창의융합인재 양성!!

### 취득 자격증

- 면허증 : 간호사면허증, 전문간호사 및 해외간호사(간호사면허 취득 후 별도시험 응시)
- 자격증 : BLS provider

### 취업 및 진로

- **실무간호사** : 병원 간호사(상급종합병원, 대학병원, 종합병원, 전문병원 등), 전문간호사, 산업간호사, 복지관, 요양시설, 재활시설
- **공무원** : 간호직, 보건직, 소방직 공무원
- **공공기관** : 건강보험공단, 보험심사평가원, 질병관리본부, 한국보건산업진흥원, 한국보건복지인력개발원, 한국보건사회연구원
- **민간기업** : 제약회사, 보험회사, 의료기 회사      • **교육자** : 교수
- **연구원** : 공공 및 민간 보건의료기관 연구원
- **창업 및 경영** : 노인요양시설, 보육시설, 산후조리원, 정신재활시설 창업 및 운영
- **관리자** : 노인요양시설기관장, 보건소장, 보육시설 기관장, 사회복지시설 기관장, 병원간호관리자
- **국제보건** : 해외취업, 국제보건단체 활동가      • **기타** : 간호장교, 법의간호사



- 2024년도 간호교육인증평가 인증 획득 (2025.1.1.~2026.12.10.)
- 간호실무역량강화를 위한 체계적인 학습성과기반 교육과정 운영
- 현장 밀착형 교육 전문직 간호사 양성
- 입학에서 취업까지 전담지도교수제도 운영
- 대학병원, 전문병원 등 산학협력을 통한 실무중심 임상실습교육

산학협력 - 용인세브란스병원 외 15여개 기관 및 업체

## 응급구조과

입학상담 : 031-930-9651

# “생명을 지키는 사람, 그 시작은 응급구조과입니다.”

### 취득 자격증

- 응급구조사 1급      • 미국심장협회(AHA) \_BLS Provider, ACLS Provider
- 심폐소생술 강사(BLS Instructor)      • 보건교육사 3급
- 위험물기능사      • 수상인명구조(LifeGuard), 스킨스쿠버 자격 등

### 취업 및 진로

- **공무원 특별채용**  
소방직 공무원(소방방재청, 119 구조구급대, 소방학교), 해양경찰공무원(해양경찰청) 보건직공무원(보건복지부, 국립병원, 보건소 등)
- **의료기관**  
중앙응급의료센터, 대학병원 응급의료센터, 종합병원 응급의료기관
- **국방부 및 공기업**  
육군3군사관학교 의무장교, 의무부사관, 의무군무원(무시험 특별전형)  
한국공항공사 공항소방대, 인천국제공항공사 공항소방대, 국립공원관리공단, 원자력발전소 방재센터
- **산업체(기업)**  
삼성, LG, SK, 포스코, 현대자동차, 기아자동차, 현대제철, GM, GS칼텍스, 한화그룹, SK건설, 태영건설, 현대오일, 현대미포조선 등 500여 개 산업체



- 생명 위기 상황에서 심폐소생술, 외상처치, 병원이송까지 전문적으로 수행할 수 있는 응급의료전문가를 양성
- 병원, 소방서, 기업, 군인, 해양경찰, 항공사 등 다양한 분야로 진출할 수 있는 실무능력을 겸비한 현장중심의 체계적인 교육과정 운영
- 응급의료, 산업체, 소방 등 15년 이상 실무능력을 갖춘 교수진 구성
- 학생 개별 진로 맞춤형 지도를 위한 각 분야 별 현직자 멘토링 제공
- 서울 및 수도권 대학병원 응급의료센터 수련 및 소방서 현장실습

산학협력

중앙응급의료센터(국립의료원) 외 20여개 기관 및 업체



## 치위생과 입학상담 : 031-930-9583

### 우수한 치과위생사를 양성하는 명품학과

**취득 자격증**

- 면허증 : 치과위생사
- 자격증 : 병원서비스코디네이터, 병원사무관리사, 감염관리사, 기본인명소생술자격증(BLS provider)

**취업 및 진로**

치과대학병원, 치과병·의원, 산업체 내 치과, 학교구강보건실, 보건소(보건직, 의료기술직 공무원), 전문의무부서관, 건강보험심사평가원, 구강관리용품제조 및 판매회사, 치과장비 및 재료 취급회사, 구강보건연구기관 등



- 치아 및 구강질환 예방과 구강관리에 관한 실무능력을 갖춘 치과위생사 양성
- 최고의 취업률 보장, 최첨단 치과실습실 구축
- 소수정예 중심의 밀착형 실습지도
- 평생지도교수제 운영

4년제 학사학위 전공심화과정 운영학과  
- 3년제 졸업예정(졸업)자가 바로 4학년으로 입학하여 학사학위를 취득하는 과정

산학협력 : 고려대의료원 외 30여개 기관 및 업체

## 임상병리과 입학상담 : 031-930-9653

### 최첨단 보건의료 실무교육을 통해 진단검사의학분야를 선도할 세계수준의 진단의과학 전문가를 양성하는 명품학과

**취득 자격증**

임상병리사면허, 방사선동위원소취급일반면허, ASCPi(미국임상병리사 자격), 국제세포병리사자격, 실험동물기술원 자격, BLS provider자격

**취업 및 진로**

대학병원 및 종합병원, 제약회사, 공항(항만) 검역소, 보건직공무원, 경찰청 과학수사대, 보건소, 혈액원, 수탁검사기관, 의료보험관리공단, 대한결핵협회, 정부출연연구기관, 진단시약 및 의료기기 회사, 항공생리분야 등

**산학협력**

고려대의료원 외 40여개 기관 및 업체



입학상담 : 031-930-9653

4년제 학사학위 전공심화과정 운영학과  
- 3년제 졸업예정(졸업)자가 바로 4학년으로 입학하여 학사학위를 취득하는 과정

- 보건의료 직업인 인성교육
  - 보건의료 봉사활동을 바탕으로 진단검사 전문인으로서 자긍심 함양교육
- 진단검사의학 분야 현장실무교육
  - 최첨단 의료장비를 통한 진단의료기술 및 의생명연구 기술을 습득하고, 질 높은 검사결과 서비스 제공을 위한 현장 맞춤형 교육
- 글로벌 보건의료 전문가 양성 교육
  - 글로벌 보건의료 검사인력 육성을 위한 어학교육 및 의생명 연구 기술 교육

## 안경광학과

입학상담 : 031-930-9564

# 국민 안보건 향상과 안경 산업을 주도하는 명품 시각관리 전문가 양성 학과



### 취득 자격증

- 면허증 : 안경사
- 자격증 : 광학기기 산업기사, 의공산업기사, IACLE STE(국제콘택트렌즈 교육자 협의회 인증 자격증), 병원코디네이터, 청각관리사

### 취업 및 진로

안경원 개원 및 취업, 종합병원 안과, 안과병(의)원, 광학기기 회사, 광학연구소, 콘택트렌즈 관련 산업체, 안경렌즈 관련 산업체, 안경브랜드 Distributor, 안경테 관련 산업체, 안경 디자이너, 시기능 훈련센터, 의료기기 RA 등

- 바른 인성과 직업의식을 가진 시각관리 전문가 양성
- 안보건서비스를 사명으로 창의적이고 종합적인 문제해결능력을 가진 안경사 양성
- 시각관리의 체계적 전문지식과 실무능력을 갖추어 국민의 시력 증진에 기여하고 국민 안보건 향상에 이바지하는 시기능 교정 전문가 양성

산학협력 - 스타비전 외 20여개 기관 및 업체

## 보건의료행정과

입학상담 : 031-930-9590

# 스마트헬스케어 시대를 선도하는 융합형 의료정보관리 전문가 양성



### 취득 자격증

- 면허증 : 보건의료정보관리사
- 자격증 : 병원행정사, 건강보험사, 손해사정사, 보험심사평가사1/2급, 병원코디네이터
- IT관련자격증 : ITQ, 컴퓨터활용능력1/2급, 워드프로세서1급

### 취업 및 진로

- 대학병원, 종합병원 등 의료기관 : 원무행정, 의무기록, 병원코디네이터, 진료비심사, 병원정보관리
- 공공기관 : 국민건강보험공단, 건강보험심사평가원, 근로복지공단, 국민연금관리공단 등
- 국책연구기관 및 정부산하단체(연구원) : 질병관리청, 국립암센터, 한국건강증진개발원, 한국보건의료연구원, 의료기관평가인증원 등
- 공무원 : 보건직공무원, 의무부사관
- 민간보험회사(손해사정/진료비심사) : 손해보험회사, 생명보험회사
- 일반기업 : 의료관광업체, 의료컨설팅업체, 의료기기업체, 의료정보관련업체, 제약회사 등

- 보건의료정보관리교육 인증 학과
- 고객 중심의 현실적인 실무 교육과정 운영
- 보건의료행정 관련 기관 협력체결 등 네트워크 구축
- 보건의료분야 국가 시험 자격 취득을 통한 전문가 육성

산학협력 - 국립암센터 외 70여개 기관 및 업체

## 뷰티아트과

입학상담 : 031-930-9610

### 한국 Top Class 뷰티명품학과

#### 취득 자격증

- 졸업 후 특전 - 무시험 미용사 종합 면허증 취득
- 자격증 : 미용사(피부, 헤어, 메이크업, 네일) 국가자격증, 시데스코(CIDESCO 피부관리)국제자격증, 병원코디네이터, 아로마테라피스트, 두피관리, 컬러리스트, 업스타일 등

#### 취업 및 진로

프랜차이즈 헤어숍, 피부관리숍, 메이크업스튜디오, 네일숍, 병·의원, 교육강사, 국내외 화장품회사, 방송국 등

#### 산학협력

준오헤어, 이철헤어커커, 리차드헤어, 박준뷰티랩, 박승철헤어스튜디오, 아이디헤어, 토니앤가이, 에스티로더, 샤넬(CHANEL), 바비브라운, 맥(MAC), 약손명가, 힐튼호텔스파, 반안트리호텔, 웨라튼호텔스파, 그랜드호텔스파, 아난티(남해,청담,가평)호텔스파, 갤랑스파, 차앤유피부과, 이지함피부과, 클린업피부과, 특&필피부과 등



- 뷰티산업체 높은 취업률
- 국제적 수준의 실습환경을 갖춘 현장중심 학과운영
- 준오헤어, 약손명가 주문식 교육과정운영(우선취업 약정)

**4년제 학사학위 전공심화과정 운영학과**  
- 2년제 졸업예정(졸업)자가 바로 3학년으로 입학하여 학사학위를 취득하는 과정

## ESG경영과

입학상담 : 031-930-9630

### 기업의 지속가능성 성장을 추구하는 ESG경영 전문가 양성

#### 취득 자격증

사회적가치관리사, 사회적가치평가사, 전경련ESG전문가, 서비스 경영(SMAT), ITQ, 전산회계(1,2급)

#### 취업 및 진로

기업 CSR 또는 ESG부서, 사회적경제 기업, 사회적경제 분야 공무원, 사회적경제기업 창업, 공공기관 사회적 경제분야, ESG컨설턴트 등

#### 산학협력 -

파주시공유경제네트워크, 파주시지속가능발전협의회 등 100여개 기관 및 업체



- ESG경영 시대 지속가능 기업전략 실무 교육
- 사회적가치 평가 및 지속가능성과 보고서 작성 실무 교육
- 사회적경제기업과 중소기업 맞춤형 ESG경영 교육
- 정부 정책자금 보고서 작성 컨설팅 진행
- 현장중심수업 및 네트워킹 중심 교육



## 유아교육과

입학상담 : 031-930-9580

# 차세대 미래 유아교육을 이끌어 갈 바른 교사 양성학과

### 취득 자격증

- 무시험 취득 : 유치원 정교사 2급, 보육교사 2급(국가자격증, 4년제와 동일)
- 관련 자격증 : 동화구연지도사, 아동미술심리지도사, 유아교육관련 자격 취득 등

### 취업 및 진로

공 · 사립 유치원교사, 국 · 공립 · 직장 · 민간 어린이집 보육교사,  
유치원 및 초등학교 방과후 교사, 아동상담센터 및 사회복지기관 교사,  
유아교육관련 교재 · 교구 프로그램 개발 전문가 등

#### 4년제 학사학위 전공심화과정 운영학과

- 3년제 졸업예정(졸업)자가 4학년으로 입학하여 학사학위를 취득하는 과정



- 지역사회 수요를 반영한 맞춤형 교육과정 운영
- 대학생활에서 취업까지 책임지도하는 전담지도교수제 운영
- 유아교육기관과의 산학협력 구축 및 현장중심교육 강화
- 교과 · 비교과 프로그램 운영을 통한 인성 및 전공실무능력 함양

산학협력 - 한미유치원, 시립한빛마을6단지 어린이집 외 다수 기관 및 업체

## 사회복지행정과

입학상담 : 031-930-9560

# 따뜻하고 행복한 세상을 만드는 유능한 복지 전문인력 양성학과

### 취득 자격증

- 무시험 취득 : 사회복지사 2급, 보육교사 2급
- 자격증 : 청소년지도사, 심리상담사, 가족상담사, 미술심리상담사, 보드게임지도자, 레크레이션지도자, 진로상담사 등 국가 및 민간자격증 취득 지도

### 취업 및 진로

사회복지전담공무원, 종합사회복지관, 장애인복지관, 노인복지관,  
어린이집 교사 및 원장, 지역아동센터 교사, 사회복지법인 전담 인력 등

### 산학협력 -

파주시운정종합사회복지관, 파주시청소년재단, 국민건강보험공단 파주시사,  
파주시 드림스타트센터, 고양시대화노인종합복지관, 파주시정신건강복지센터,  
서울시사회복지관협회, 서울시립노원청소년미래진로센터, (사)나눔고용복지재단 외  
110여개 기관 및 단체

#### 4년제 학사학위 전공심화과정 운영학과

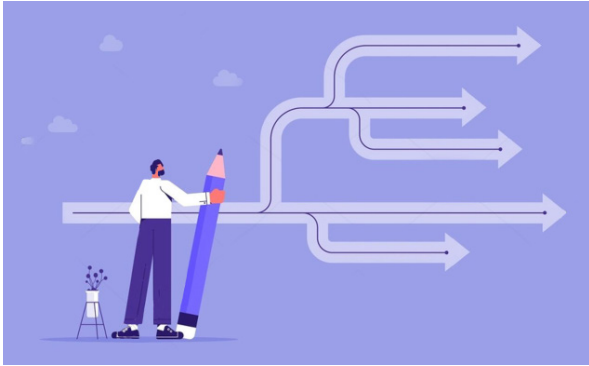
- 2년제 졸업예정(졸업)자가 바로 3학년으로 입학하여 학사학위를 취득하는 과정



- 교육, 실습, 취업의 촘촘한 연계교육으로 취업 경쟁력 강화
  - 파주시운정종합사회복지관 위탁 운영으로 현장맞춤형 사회복지교육 실시
  - 파주시, 고양시 국공립어린이집과 산학협력 체제 구축
- 다양한 해외 현장실습 장학프로그램 운영
  - 일본 시이노미원 '취업연계 글로벌 현장실습'
  - 일본 아이노조미원 '글로벌 역량강화 어르신케어 우수운영기관 현장실습'
  - 호주 'Certificate of Completion of Mercury Colleges Australian Social Work Volunteers Programme' 연수프로그램
  - 캄보디아 'KOICA 프로젝트 해외봉사단 프로그램'
- 활발한 전공연계 동아리 활동
  - 경기도콘텐츠진흥원 경기북부대학 창업경진대회 최우수상 수상, 환경부 그린캠퍼스 환경동아리 선정 등

## 자율전공학부 입학상담 : 031-930-9620

### 자기주도형 맞춤 교육과정 설계! 더 나은 진로를 설계하는 학부



**취득 자격증**

1학년 2학기이후 선택한 학과에서 전공 자격증 취득

**취업 및 진로**

- 1학년 2학기이후 전공선택에 따라 전문직, 기업체, 공공기관, 창업 등 다양한 진로 선택 기회 보장

본인이 원하는 전공(학과)을 선택하거나  
희망하는 직무트랙과정을 이수하는 자기설계형 교육과정  
(단, 간호학과/치위생과/임상병리과/안경광학과 제외)

- 자유로운 학습을 기반으로 융복합 인재 양성
- 다양한 전공 탐색 및 개발을 위한 다양한 프로그램 제공
- 유연한 진로 설계 : 복수전공, 부전공, 융합전공, 직무트랙, 마이크로디그리 등 자신만의 전공트랙 설계
- 자기주도적 학습경험 : 적성, 흥미, 진로목표를 능동적으로 찾아가는 과정에서 문제해결력, 기획력, 자기주도성 함양
- 1학년 2학기부터 희망하는 학과(간호학과, 치위생과, 임상병리과, 안경광학과 제외)로 전공변경 또는 자율전공학부 선택
- 졸업 후 취업 전망 우수학과, 인기학과 등 정보제공

## 건축디자인과 입학상담 : 031-930-9660

### 삶의 공간을 창조하는 실용교육 중심학과



**취득 자격증**

- **전문자격증** : 건축사, 건축구조사, 시공기술사, 건설안전기술사
- **기사(산업)자격증** : 건축(산업)기사, 실내건축(산업)기사, 건축설비(산업)기사, 소방설비(산업)기사, 건설재료시험(산업)기사, 건설안전(산업)기사, 품질관리(산업)기사, 에너지관리(산업)기사

**취업 및 진로**

건축설계사무소, 인테리어디자인사무소, 모형제작회사, 적산 및 견적사무소, 구조설계사무소, 종합건설 및 엔지니어링 회사, 한국토지주택공사, 도시철도공사 등

- 공간예술을 창조하는 건축기술인 양성
- 직업윤리를 갖춘 건축기술인 양성
- 기초지식에 충실한 건축기술인 양성
- 창의적이고 실무적인 건축기술인 양성

**산학협력** - 삼정테크이엔씨 외 30여개 기관 및 업체

## 소방안전과

입학상담 : 031-930-9670

# 안전한국 Top Class 소방실무인력 양성학과

### 취득 자격증

- 소방설비산업기사(전기·기계분야), 소방시설관리사, 소방안전교육사, 소방안전관리자(1급·2급), 산업기사(산업안전, 건설안전, 가스안전, 위험물, 에너지관리), 위험물 안전관리자(1급·2급), 생활안전지도사, 응급처치법강사, BLS provider, 재난심리상담전문가 등
- 드론 조종자증명(1,2,3종)      • 드론 촬영 전문가

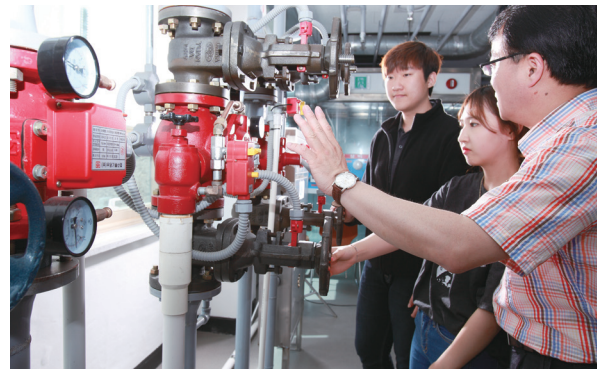
### 취업 및 진로

- 공무원 : 소방공무원, 방재안전공무원
- 소방시설업 : 소방시설사업, 전기 및 기계설계
- 소방시설관리업 : 대기업 안전관리, 특정소방대상물 방재시설관리업무
- 소방안전 관련 산업체, 소방공사감리업, 안전교육분야 강사 등
- 소방드론안전관리전문가

산학협력 - 파라텍 외 70여개 기관 및 업체

#### 4년제 학사학위 전공심화과정 운영학과

- 2년제 졸업예정(졸업)자가 바로 3학년으로 입학하여 학사학위를 취득하는 과정



- 재난 예방관리를 위한 소방안전전문가 배출
  - 바른 인성과 직업윤리를 갖춘 소방공무원 및 방재안전공무원 양성
  - 수요자 중심의 현장적응형 소방기술인 양성
  - 공동주택, 산업체 소방안전관리자 양성

- AI, ICT, 드론 등 최신 소방안전기술을 중심으로 미래가치를 창출하는 창의적 인재 양성
  - 변화하는 사회안전요구에 부응하는 소방기술인 양성
  - 학생의 진로에 맞춘 산 학 교류학습을 통한 실무능력 강화
  - 리더십과 창의력을 갖춘 소방기술인 양성
  - IOT기술기반의 스마트 소방안전엔지니어 육성
  - 드론 기술 기반 화재 안전감시 전문가 양성

## 전기전자과

입학상담 : 031-930-9680

# 4차 산업 AI 전기전자 인력 양성학과

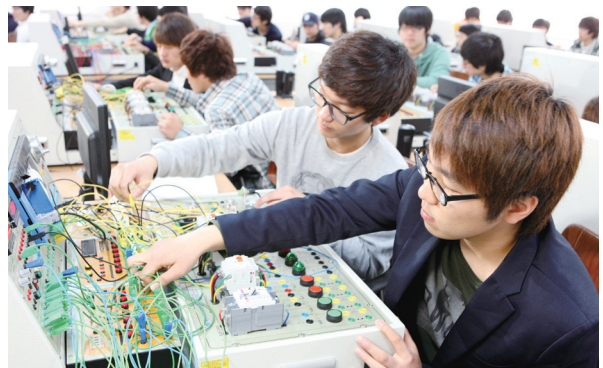
### 취득 자격증

기능사(전기, 송강기, 신재생), 산업기사(전기, 전기공사), 정보처리산업기사, 신재생에너지 발전설비 산업기사, 전기기능장, 전기기사, 전기공사기사, 가공배전전공, 지중배전전공, 활선전공 등

### 취업 및 진로

한국전력, LG디스플레이, LG이노텍, 삼성전기, 삼성디스플레이, 삼성전자, 한국전기안전공사, 한전기공, 한국수자원공사, 한국원자력공사, 기술직 국·공립업체, 한국통신, 방송국, 기술직공무원, 기업체, 전기공사업 및 전기 관련 분야, 산업안전과, 해방지관련 전기 분야, 고속전철 업종(도시철도공사, 고속전철건설공사), 전기차충전시설관리사 등

산학협력 - 파주전기초차(PEG), 파주에너지서비스 외 50여개 기관 및 업체



- 자연 친화형 청정에너지 산업의 미래 성장 산업 분야
  - 전기자동차, 자기부상열차, 공장자동화, 태양전지, 연료전지, 로봇 등
  - 신재생에너지 특성화, 반도체, 디스플레이 교육 실시
- 국가기술자격(전기)시험장 운영



## 미래자동차과 입학상담 : 031-930-9690

### ‘대한민국의 미래’ 자동차 융복합 4차 산업 선도 학과

- vision 1. machinery officer - 공무원 과정
- vision 2. professional technician - 친환경 자동차 전문가 과정
- vision 3. major company - 대기업 기술직 · 생산직 과정



#### 취득 자격증

자동차정비기능장, 자동차정비기사, 자동차정비산업기사, 건설기계정비산업기사, 건설기계정비기능사, 지게차운전기능사, 전기기능사, 전기산업기사, 유통관리자, 산업안전관리자, 오토캐드, 카티아 V5 자격증 등 '1인 3자격 취득' 운영

#### 취업 및 진로

국내외 자동차 정비업체, 자동차 검사업체, 삼성반도체, LG디스플레이, 외국계 자동차제조업체, 현대해상 등 자동차 손해보험회사, 물류관리회사, 자동차 부품 및 기계 제조업체, 외국계 부품 설계업체, 교통안전공단 공무원, 9급 운전직 공무원, 9급 차량 군무원, 소방 기능직 공무원, 군 기술하사관, 대학원 연구원 등

- 고용노동부 '미래유망직종 고졸채용사업' 운영 대학  
- 대학생할 2년간 주간에 일하고 야간 또는 주말에 수업하는 '채용 맞춤형' 일학습 운영
- 경기도 서북권 유일의 '국가기술자격시험장' 운영
- 전문대학 최초 필기면제 자동차정비산업기사 · 기사 '과정평가형 자격과정' 운영
- 산업체 재직자 대상 '자동차정비기능장' 특별 학위과정 운영

**4년제 학사학위 전공심화과정 운영학과**  
- 2년제 졸업예정(졸업)자가 바로 3학년으로 입학하여 학사학위를 취득하는 과정

## 멀티미디어디자인과 입학상담 : 031-930-9673

### 영상편집 및 UX 디자인 전문가 양성



#### 취득 자격증

국가공인 GTQ, GTQI, 웹디자인기능사, 시각디자인산업기사, 컴퓨터그래픽스응용기능사

#### 취업 및 진로

영상디자이너, 편집디자이너, 웹디자이너, 이커머스디자이너, 시각디자이너

- 영상편집, UX디자인 특화된 실무교육  
- 영상편집 / 모션그래픽 / 사진촬영기법  
- UX디자인 / 편집디자인 / 그래픽디자인  
- 생성형 AI 활용 콘텐츠 제작 / 트렌드리서치
- 학생 개인역량강화 활동  
- 공모전 출품을 통한 개인 역량강화 및 포트폴리오 제작  
- 동아리 활동을 통한 스터디 활동  
- 현장학습 및 외부전문가 특강 실시

산학협력 - ㈜에프오알씨앤씨 외 40여개 기관 및 업체

## 조리제과제빵과

입학상담 : 031-930-9693

# 조리 및 제과/제빵 산업을 선도해 나갈 이론과 실무를 겸비한 유능한 조리제과제빵 전문가 양성

### 취득 자격증

조리기능사(한식, 양식, 일식, 중식), 제과기능사, 제빵기능사, 떡제조기능사, 커피바리스타, 와인소믈리에, 조주기능사, 식품위생관리사, 푸드코디네이터, 조리산업기사(한식, 양식, 중식, 일식), 식품산업기사

### 취업 및 진로

국내외 특급 호텔 셰프, 고급 레스토랑 전문 셰프, 국내외 특급 호텔 파티시에, 프랜차이즈 외식업체 조리사, 고급 커피전문점 바리스타, 호텔 와인 소믈리에 및 칵테일 전문가, 공공기관 및 기업체의 단체급식 조리사, 초·중·고의 학교급식조리사, 대기업 외식업체의 메뉴개발 및 관리자, 식품연구소 R&D, 홈쇼핑 푸드 디렉터, 요리학원 강사, 외식창업, 해외취업, 카페 및 베이커리 업체, 외식컨설팅



- 현장 경험이 많은 교수진과 철저한 학사관리를 통하여 조리제과제빵전문가 양성
- 조리·외식산업 및 제과제빵업체에서 요구하는 현장 실무 중심의 조리제과제빵교육을 실시
- 현장실무 적응을 위하여 산업체 현장실습을 실시하고 주문식 교육을 도입
- 국제적 경쟁력을 갖춘 조리 및 제과제빵인 양성

시대가 변해도  
나를 알아주는 대학  
꿈이 있는 대학  
미래가 즐거운 대학

# 취업중심대학 서영대학교





# GUIDELINES

## 모집요강

I 우수인재를 위한 장학 제도	전공리더 장학	21	IV 유의사항 안내	합격자 사정원칙	41
	공인어학성적우수자 장학	21		지원자 유의사항	41
II 2026학년도 모집안내	2026학년도 주요 전형요약	22	대학입학 지원방법 위반 유의사항	42	
	전형일정	23	검정고시 지원자 대입전형자료		
	원서접수 유의사항	23	온라인 제공 안내	42	
	학과별 모집인원	24	등록금 환불	43	
	전형별 성적 반영비율	27	장학제도	44	
	학교생활기록부 반영방법	27	전년도(2025학년도) 입시결과	45	
	검정고시 평균점수 반영방법	28	4년제 학사학위 취득 안내	48	
	동점자 처리기준	28	V 캠퍼스 안내	서영대학교 캠퍼스맵	50
	총원합격자 발표 및 등록	29		오시는 길	52
	입학전형료 안내	30	글로벌 서명	54	
III 지원자격 · 제출서류 · 성적반영방법	일반고전형	31			
	특성화고전형	32			
	성인학습자전형	33			
	일반전형	34			
	농·어촌 출신자전형	35			
	기초생활수급자 및 차상위계층전형	37			
	만학도 및 성인재직자전형	38			
	전문대이상 졸업자전형	39			
학과별 가산점 반영방법	40				



## 01\_

### 전공리더 장학

#### 1) 대상학과 및 인원

학과	선발인원	학과	선발인원
간호학과	2	사회복지행정과	1
응급구조과	2	자율전공학부	1
치위생과	2	건축디자인과	1
임상병리과	2	소방안전과	1
안경광학과	1	전기전자과	1
보건의료행정과	1	미래자동차과	1
뷰티아트과	1	멀티미디어디자인과	1
ESG경영과	1	조리제과제빵과	1
유아교육과	2	*선발기준 충족자 중 장학신청자에 한함	

#### 2) 선발기준 및 장학내역

구분	내용	비고
선발기준	2023년 2월 이후 국내 정규고교 졸업(예정)자로서 1) 학생부 고1~2학년 4학기 중 우수 2개 학기 전교과목 평균 3.5등급 이내 2) 수능 국어, 영어, 수학 중 상위 2개 영역 평균 3.5등급 이내 ※ 1),2) 요건을 모두 충족한 자	*성적순 (학생부 50% + 수능 50%) 선발 *2026학년도 수능성적만 반영
장학내역	전학년 등록금 전액(재학 중 매학기 평균평점 3.5 이상인 자)	

#### 3) 유의사항

상기 선발기준에 해당되는 자는 등록금 납부기간 전에 장학신청서(입시홈페이지 입학자료실에서 다운로드)와 증빙자료(학교생활 기록부, 2026학년도 수능성적표)를 반드시 파주캠퍼스 입학홍보처로 제출하여야 장학혜택을 받을 수 있습니다.

## 02\_

### 공인어학성적 우수자 장학

#### 1) 선발기준 및 장학내역

구분	선발기준	장학내역
A급	<ul style="list-style-type: none"> <li>• 토익 750점 이상</li> <li>• 토플(IBT) 79점 이상</li> <li>• TEPS 555점 이상</li> </ul>	1년 등록금 전액 (단, 1학년 1학기 평균평점 4.0 이상인 자)
B급	<ul style="list-style-type: none"> <li>• 토익 650점 이상</li> <li>• 토플(IBT) 68점 이상</li> <li>• TEPS 482점 이상</li> </ul>	입학시 100만원 장학
※ 공인어학성적은 2023년 9월 1일 이후 응시하여 취득한 성적만 인정함		

#### 2) 유의사항

상기 선발기준에 해당되는 자는 등록금 납부기간 전에 장학신청서(입시홈페이지 입학자료실에서 다운로드)와 공인어학성적표를 반드시 파주캠퍼스 입학홍보처로 제출하여야 장학혜택을 받을 수 있습니다.

## II. 2026학년도 모집안내

### 01\_

#### 2026학년도 주요 전형요약

##### 지원 유의사항



- 우리대학(전문대학)은 수시 지원 6회 제한에 해당하지 않음
- 우리대학 및 타 대학 수시1차 합격 여부 관계없이 수시2차 지원 가능

##### 복수지원 가능



- 우리대학 원서접수는 모집차수별, 학과 및 전형 구분없이 **최대 2회까지 복수지원** 가능

##### 교차지원 가능



- 고등학교 계열에 상관없이 모든 학과 교차 지원 가능

##### 학생부 성적반영



- 고1~고2학년 4학기 중 우수한 2개 학기 전체교과목 평균등급 반영

##### 수능 성적반영 (정시)



- 국어, 영어, 수학, 탐구(상위1개) 중 상위 2개영역 평균등급 반영
- 수능 최저학력 기준 없음

## 02\_

### 전형일정

구분		일시	장소	비고
수시 1차	원서 접수	2025. 9. 8(월) ~ 9. 30(화) 24:00	· 파주캠퍼스 입학홍보처 · 인터넷 접수(유웨이, 진학사)	
	서류 제출	2025. 9. 8(월) ~ 10. 2(목) 17:00	파주캠퍼스 입학홍보처	해당자에 한하여 마감일 내 제출 필 (등기우편) - 미 도착시 불합격 처리
	합격자 발표	2025. 10. 31(금) 이전	홈페이지	
수시 2차	원서 접수	2025. 11. 7(금) ~ 11. 21(금) 24:00	· 파주캠퍼스 입학홍보처 · 인터넷 접수(유웨이, 진학사)	
	서류 제출	2025. 11. 7(금) ~ 11. 25(화) 17:00	파주캠퍼스 입학홍보처	해당자에 한하여 마감일 내 제출 필 (등기우편) - 미 도착시 불합격 처리
	합격자 발표	2025. 12. 9(화) 이전	홈페이지	
예치금등록		2025. 12. 15(월) ~ 12. 17(수) 16:00		
총원합격자 발표 및 등록		2025. 12. 17(수) ~ 2025. 12. 28(일)	농협, 국민, 우리은행 전지점	전화통보, 홈페이지
본등록기간		2026. 2. 3(화) ~ 2. 5(목) 16:00		
정시	원서 접수	2025. 12. 29(월) ~ 2026. 1. 14(수) 24:00	· 파주캠퍼스 입학홍보처 · 인터넷 접수(유웨이, 진학사)	
	서류 제출	2025. 12. 29(월) ~ 2026. 1. 16(금) 17:00	파주캠퍼스 입학홍보처	해당자에 한하여 마감일 내 제출 필 (등기우편) - 미 도착시 불합격 처리
	합격자 발표	2026. 1. 30(금) 이전	홈페이지	
	본등록기간	2026. 2. 3(화) ~ 2. 5(목) 16:00	농협, 국민, 우리은행 전지점	
	총원합격자 발표 및 등록	2026. 2. 5(목) ~ 2. 27(금)		전화통보, 홈페이지

· 상기 일정은 추후 변경될 수 있으며, 변경된 내용은 파주캠퍼스 입시홈페이지에 공지 예정

## 03\_

### 원서접수 유의사항

- 서류제출은 제출기한까지 등기우편 또는 방문 제출해야 하며, 등기우편으로 서류를 제출할 경우 서류마감일 17:00까지 우리대학 파주캠퍼스 도착분에 한함.  
- 발송주소 : (10843) 경기도 파주시 월릉면 서영로 170 입학홍보처 앞(“관련서류 재중” 명기)
- 우편발송과 관련된 기타 문의는 우리대학 파주캠퍼스 입학홍보처 031-930-9521~2에서 확인.
- 인터넷 접수와 관련한 기타 자세한 사항은 원서접수 대행사(유웨이 1588-8988, 진학사 1544-7715) 에서 확인.
- 원서작성 및 온라인 전자결제 미비로 인한 접수 불가 발생시 지원자에게 책임이 있음.

## II. 2026학년도 모집안내

### 04\_

학과별  
모집인원

#### 1) 수시1차 모집

계 열	구분				정원내			정원외			
	학 과	주/야	학제	입학 정원	일반고	특성 화고	성인 학습자	농어촌 출신자	기초/ 차상위	만학도/ 재직자	전문대 이상자
간호	간호학과	주	4	40	18	2		2	3	1	4
보건	응급구조과	주	3	40	17	10	2		1		2
	치위생과☆	주	3	54	26	6		1	1	1	2
	임상병리과☆	주	3	87	39	14			1	1	3
	안경광학과	주	3	40	21	5	2				2
	보건의료행정과	주	3	21	10	4	2				◇
	뷰티아트과☆	주	2	40	19	12	2				◇
인문 사회	ESG경영과	야	2	20	9	4	3				◇
	유아교육과☆	주	3	66	33	13	5			1	2
	사회복지행정과☆	주	2	45	19	12	5	1	1		◇
		야	2	30	13	6	3				◇
자율	자율전공학부	주	2	30	13	5	5				◇
공학	건축디자인과	주	3	15	5	3	2				◇
		야	3	30	16	8	2	1	2		◇
	소방안전과☆	주	2	45	20	12	5				◇
		야	2	20	6	4	5				◇
	전기전자과	주	2	20	8	5	2				◇
		야	2	15	5	4	2				◇
미래자동차과☆	주	2	40	15	14	4				◇	
	야	2	25	9	8	2				◇	
디자인	멀티미디어디자인과	주	2	13	3	4	1				◇
		야	2	13	3	4	1				◇
자연 과학	조리제과제빵과	주	2	25	12	6	2				◇
		야	2	13	5	2	2				◇
합 계				787	344	167	59	5	9	4	-

- ☆는 4년제 학사학위 전공심화과정(3~4학년)이 개설(예정)된 학과이며, 운영 내용은 48페이지 참조.
- 전문대학은 수시모집 지원 횟수에 제한 없음.
- 수시1차 지원 및 합격, 불합격 여부와 상관없이 수시2차 지원 가능.
- 우리대학 원서접수는 모집차수별, 학과 및 전형 구분없이 최대 2회까지 복수지원 가능.
- 수시모집 합격자(충원합격자 포함)는 등록의사 및 등록여부에 관계없이 정시 및 자율(추가)모집에 지원 불가.



## 2) 수시2차 모집

계열	학 과	구분			정원내		정원외			
		주/야	학제	입학 정원	일반고	특성화고	농어촌 출신자	기초/차상위	만학도/재직자	전문대 이상자
보건	간호학과	주	4	40	13	2	2	4	1	6
	응급구조과	주	3	40	7	3		1	1	2
	치위생과☆	주	3	54	18	3	1	1	1	2
	임상병리과☆	주	3	87	23	10		1	1	3
	안경광학과	주	3	40	8	3			1	2
	보건의료행정과	주	3	21	2	2			◇	◇
	뷰티아트과☆	주	2	40	4	2			◇	◇
인문 사회	ESG경영과	야	2	20	2	1			◇	◇
	유아교육과☆	주	3	66	10	4			1	2
	사회복지행정과☆	주	2	45	6	2	1	2	◇	◇
야		2	30	5	2			◇	◇	
자율 공학	자율전공학부	주	2	30	4	2			◇	◇
	건축디자인과	주	3	15	2	2			◇	◇
		야	3	30	2	1	1	1	◇	◇
	소방안전과☆	주	2	45	4	3			◇	◇
		야	2	20	2	2			◇	◇
	전기전자과	주	2	20	2	2			◇	◇
		야	2	15	2	1			◇	◇
미래자동차과☆	주	2	40	3	3			◇	◇	
	야	2	25	2	3			◇	◇	
디자인	멀티미디어디자인과	주	2	13	2	2			◇	◇
		야	2	13	2	2			◇	◇
자연 과학	조리제과제빵과	주	2	25	2	2			◇	◇
		야	2	13	2	1			◇	◇
합 계				787	129	60	5	10	-	-

- ☆는 4년제 학사학위 전공심화과정(3~4학년)이 개설(예정)된 학과이며, 운영 내용은 48페이지 참조.
- 모집인원은 수시1차 모집 결과에 따라 변경될 수 있으며, 변경된 내용은 파주캠퍼스 입시홈페이지에 공지 예정.
- 전문대학은 수시모집 지원 횟수에 제한 없음.
- 수시1차 지원 및 합격, 불합격 여부와 상관없이 수시2차 지원 가능.
- 우리대학 원서접수는 모집차수별, 학과 및 전형 구분없이 최대 2회까지 복수지원 가능.
- 수시모집 합격자(총원합격자 포함)는 등록의사 및 등록여부에 관계없이 정시 및 자율(추가)모집에 지원 불가.

## II. 2026학년도 모집안내

### 3) 정시 모집

· 모집인원은 수시모집 결과에 따라 변경(증가) 될 수 있으며, 변경된 내용은 우리대학 홈페이지(파주캠퍼스)에 공지 예정

계 열	구분				정원내	정원외			
	학 과	주/야	학제	입학 정원	일반전형	농어촌 출신자	기초/차상위	만학도/재직자	전문대 이상자
간호	간호학과	주	4	40	5		1		2
보건	응급구조과	주	3	40	1				
	치위생과☆	주	3	54	1				
	임상병리과☆	주	3	87	1				
	안경광학과	주	3	40	1				
	보건의료행정과	주	3	21	1				
	뷰티아트과☆	주	2	40	1				
	ESG경영과	야	2	20	1				
인문 사회	유아교육과☆	주	3	66	1				
	사회복지행정과☆	주	2	45	1				
		야	2	30	1				
자율	자율전공학부	주	2	30	1				
	건축디자인과	주	3	15	1				
야		3	30	1					
공학	소방안전과☆	주	2	45	1				
		야	2	20	1				
	전기전자과	주	2	20	1				
		야	2	15	1				
	미래자동차과☆	주	2	40	1				
		야	2	25	1				
디자인	멀티미디어디자인과	주	2	13	1				
		야	2	13	1				
자연 과학	조리제과제빵과	주	2	25	1				
		야	2	13	1				
합 계				787	28	-	-	-	-

정시모집에서 별도의  
모집인원이 없으며  
수시(1차,2차)모집 해당전형의  
등록결원 발생 시  
정시모집 해당전형으로  
이월하여 선발함

- ☆는 4년제 학사학위 전공심화과정(3~4학년)이 개설(예정)된 학과이며, 운영 내용은 48페이지 참조.
- 수시모집 미충원 인원은 정시모집에서 이월하여 모집함.
  - 2026학년도 수시모집에 최초합격자 및 충원합격자는 등록여부에 관계없이 정시 및 자율(추가)모집에 지원할 수 없음.
- 우리대학 원서접수는 모집차수별, 학과 및 전형 구분없이 최대 2회까지 복수지원 가능.

## 05\_

### 전형별 성적 반영비율

		전형구분	학과	성적반영 비율	비고
수시	정원 내	<ul style="list-style-type: none"> <li>· 일반고전형</li> <li>· 특성화고전형</li> <li>· 성인학습자전형</li> </ul>	전체학과	학생부 100%	· 학생부 : 고1~고2학년 4학기 중 우수한 2개 학기 전체교과목 평균등급 반영
	정시	<ul style="list-style-type: none"> <li>· 일반전형</li> </ul>	전체학과	수능60% + 학생부40%	<ul style="list-style-type: none"> <li>· 학생부 : 고1~고2학년 4학기 중 우수한 2개 학기 전체교과목 평균등급 반영</li> <li>· 수능 : 국어, 영어, 수학, 탐구(상위1개) 중 상위 2개영역 평균등급 반영</li> </ul>
공통	정원 외	<ul style="list-style-type: none"> <li>· 농어촌출신자 전형</li> <li>· 기초생활수급자 및 차상위계층전형</li> <li>· 만학도 및 성인재직자전형</li> </ul>	전체학과	학생부 100%	· 학생부 : 고1~고2학년 4학기 중 우수한 2개 학기 전체교과목 평균등급 반영
		<ul style="list-style-type: none"> <li>· 전문대이상 졸업자전형</li> </ul>	전체학과	서류 100%	· 출신대학 전학년 성적 100% 평균평점 반영

## 06\_

### 학교생활기록부 반영방법

졸업년월	반영 학년	반영 방법	반영 교과
2008년 2월 ~ 2026년 2월	1학년 ~ 2학년	평균등급	
1999년 2월 ~ 2007년 2월	1학년 ~ 2학년	석차 백분율	
1998년 2월	1학년 ~ 2학년 (단, 1학년은 학기 계열석차 백분율 반영)	석차 백분율	전체교과목 (고1~고2학년 4학기 중 우수 2개 학기 반영)
1997년 2월	1학년 ~ 2학년	계열석차 백분율	
1996년 2월 및 이전	1학년 ~ 2학년	계열석차 백분율	

※ 검정고시 합격자는 전과목 평균점수 반영.

※ 성취평가(진로선택과목 등)는 우리대학 입학사정원칙에 의거하여 등급으로 환산한다.

※ 「학교폭력예방 및 대책에 관한 법률」에 따른 조치사항 중 제1호~제3호는 우리대학 총점 기준으로 3점, 제4호~제7호는 5점, 제8호~제9호는 10점 감점함. (복수의 학교폭력 조치사항이 발생한 경우 상위 조치사항을 적용)



## II. 2026학년도 모집안내

### 07\_

검정고시  
평균점수  
반영방법

등급	1	2	3	4	5	6	7	8	9
검정고시 성적	97.50~ 100.00	95.50~ 97.49	92.50~ 95.49	87.50~ 92.49	82.50~ 87.49	77.50~ 82.49	70.00~ 77.49	62.50~ 69.99	60.00~ 62.49

### 08\_

동점자  
처리기준

구 분	동점자 처리기준
수 시	<p>일반고전형 특성화고전형 성인학습자전형 농·어촌출신자 전형 기초생활수급자 및 차상위계층전형 만학도 및 성인재직자전형</p> <p>① 1순위 : 성적반영학기 1순위 평균등급이 높은 자 ② 2순위 : 성적반영학기 2순위 평균등급이 높은 자 ③ 3순위 : 성적반영학기 1순위 이수단위가 높은 자 ④ 4순위 : 성적반영학기 2순위 이수단위가 높은 자 ⑤ 5순위 : 2학년 전교과성적 평균등급이 높은 자 ⑥ 6순위 : 1학년 전교과성적 평균등급이 높은 자</p> <p>* 상기 순위외의 경우는 입학전형관리위원회에서 결정</p>
정 시	<p>전문대이상 졸업자전형</p> <p>① 1순위 : 평균평점 백분율 ② 2순위 : 총 취득학점 ③ 3순위 : 최근학기 평균평점</p> <p>* 상기 순위외의 경우는 입학전형관리위원회에서 결정</p>
정 시	<p>일반전형</p> <p>① 1순위 : 수능성적 평균등급이 높은 자 ② 2순위 : 수능성적 중 국어영역의 백분위 점수가 높은 자 ③ 3순위 : 수능성적 중 수학영역의 백분위 점수가 높은 자 ④ 4순위 : 학생부 성적반영학기 평균등급이 높은 자 ⑤ 5순위 : 학생부 성적반영학기 1순위 평균등급이 높은 자 ⑥ 6순위 : 학생부 성적반영학기 2순위 평균등급이 높은 자 ⑦ 7순위 : 학생부 성적반영학기 1순위 이수단위가 높은 자 ⑧ 8순위 : 학생부 성적반영학기 2순위 이수단위가 높은 자 ⑨ 9순위 : 학생부 2학년 전교과성적 평균등급이 높은 자</p> <p>* 상기 순위외의 경우는 입학전형관리위원회에서 결정</p>

- 정규고교 교육과정 이수자와 검정고시 출신자의 평균등급이 같은 경우, 학생부 성적반영학기 1순위 평균등급과 검정고시 평균등급이 높은자로 처리한다. 학생부 성적반영학기 1·2순위 등급과 검정고시 평균등급이 같은 경우, 학생부 성적을 우선으로 한다.
- 검정고시 출신자 간의 환산점수가 동일한 경우, 국어, 영어, 수학, 과학, 사회, 한국사 과목 성적순으로 비교하여 상위자로 처리한다.
- 외국고교 졸업자의 성적반영은 입학전형 사정원칙 기준에 의하여 결정한다.

## 09\_

총원합격자  
발표 및 등록

## 가. 일정

구 분	일 정	방 법	비 고
수 시 (1차, 2차)	2025. 12. 17(수) ~ 12. 28(일)	개별 전화통보	파주캠퍼스 입시홈페이지에서 등록금(등록확인예치금) 납부고지서를 확인하여 납부
정 시	2026. 2. 5(목) ~ 2. 27(금)		

• 상기일정 및 방법은 입학전형 결과에 따라 변경될 수 있으며, 변경된 내용은 파주캠퍼스 입시홈페이지에서 확인할 수 있음.

## 나. 등록확인예치금 : 200,000원 (수시모집 합격자 대상)

## 다. 유의사항

- 모집시기별, 학과별, 전형별로 예비합격후보자 순위에 따라 총원한다.
- 총원합격자 발표 일정 및 방법은 입학전형 일정에 따라 변경될 수 있으며, 변경사항은 파주캠퍼스 입시홈페이지에 공지한다.
- 총원합격자 발표는 지원자에게 녹취전화를 이용하여 개별통보 하므로 전화통화가 안되어 발생하는 불이익에 대한 모든 책임은 지원자 본인에게 있다.
- 총원합격 통보 시 문자 또는 원서에 기재한 연락처로 연락하며, 연락이 되지 않은 경우 등록포기로 간주하여 미등록 총원합격자로 정시 및 자율(추가)모집에 지원할 수 없다.
  - 연락처 변경 및 전화불통으로 인한 책임은 지원자 본인에게 있음
  - 본인에게 연락이 안될 경우 기재된 추가연락처로 연락하여 등록의사를 확인하며, 본인과 통화한 것과 같은 효력을 가짐
- 총원합격자는 파주캠퍼스 입시홈페이지에서 등록확인예치금 납부고지서를 확인(출력)하여 정해진 기간내에 납부 (본인명의로 가상계좌로 이체)하여야 한다.
- 기간내 등록하지 않을 시 차순위 후보자에게 등록순위가 넘어가며, 이후에는 등록할 수 없다.
- 정원내 특별전형(일반고, 특성화고, 성인학습자)의 미충원 인원은 정원내 특별전형 간 지원자로 총원한다.
- 수시1차 미충원 인원은 수시2차에서 총원하고, 수시2차 미충원 인원은 수시1차에서 총원한다.
- 수시모집 총원합격자는 등록의사 및 등록예치금 납부여부와 관계없이 정시 및 자율(추가)모집에 지원할 수 없다.
- 예치금 입금용 가상계좌는 합격자 개인에게 부여되는 것으로, 온라인 이체시 예금주와 합격자 이름이 일치해야하되, 송금하는 사람은 누구든지 가능하다.
- 수시모집에 합격한 후 등록확인예치금을 납부하고, 본 등록기간내 잔여등록금을 납부하지 않는 자는 등록포기로 간주된다.
- 입학 학기가 같은 2개 이상의 대학에 등록할 수 없으며, 이를 위반할 경우 이중등록으로 인하여 해당대학 모두 합격이 취소된다.

## II. 2026학년도 모집안내

### 10\_

#### 입학전형료 안내

#### 가. 입학전형료

구 분	입학전형료 (원서접수 수수료 포함)	비 고
전체학과	25,000원	※ 원서접수 완료(전형료 결제시점) 이후에는 접수 취소나 전형료 환불 불가.
<b>입학전형료 면제 대상자</b>		
1) 선 면제 대상자 정원의 특별전형 중 기초생활수급자 및 차상위계층전형으로 지원한 자 ※ 인터넷 접수 시 자동 면제됨(단, 수수료는 본인 부담)		
2) 원서접수 후 면제 대상자 선 면제 대상자를 제외한 「국가유공자 등 예우 및 지원에 관한 법률」 제4조 및 제5조에 따른 국가보훈대상자 및 그 유족 또는 가족에 해당되는 자 ※ 원서접수 후(전형료 납부 후) 서류(대학입학특별전형대상자 증명서 또는 대학수업료등 면제 대상자 증명서)제출 시 환불 됨(단, 수수료는 본인 부담)		

#### 나. 입학전형료 반환 신청

- 1) 제출서류
  - ① 입학전형료 환불 신청서 (파주캠퍼스 입시홈페이지 입학자료실에서 다운로드)
  - ② 입학전형료 면제 대상에 해당 증빙서류 (대학입학특별대상자 증명서 또는 보훈대상자임을 증명할 수 있는 서류)

#### 다. 입학전형료 반환 안내

- 1) 입학전형료 반환 사유 및 금액
  - ① 입학전형에 응시한 사람이 착오로 과납한 경우 : 과납한 금액
  - ② 대학의 귀책사유로 입학전형에 응시하지 못한 경우 : 납부한 입학전형료 전액
  - ③ 천재지변으로 인하여 입학전형에 응시하지 못한 경우 : 납부한 입학전형료 전액
  - ④ 질병 또는 사고 등으로 의료기관에 입원하거나 본인의 사망으로 입학전형에 응시하지 못한 경우 (해당 증빙서류제출) : 납부한 입학전형료 전액
  - ⑤ 단계적으로 실시하는 입학전형에 응시하였으나 최종 단계 전에 불합격한 경우 : 납부한 입학전형료 중 응시하지 못한 단계의 입학전형에 드는 금액
- 2) 입학전형을 마친 후 입학전형 관련 수입·지출액에 따른 잔액 발생시 해당 학년도 4월 30일까지 입학전형에 응시한 사람이 납부한 입학전형료에 비례하여 반환
- 3) 입학전형료를 반환하는 경우에는 학교에서 직접 지급하거나 반환대상자가 지정하는 금융기관의 계좌로 이체
- 4) 반환대상자가 금융기관의 계좌로 이체하는 방법을 선택하는 경우에는 반환할 금액에서 금융기관의 전산망을 이용하는데 드는 비용을 차감하고 반환
- 5) 금융기관을 이용하여 반환할 경우에는 전산망을 이용하는데 드는 비용이 반환할 금액 이상이면 반환하지 아니함

# 01\_

## 일반고전형

\*수시모집에만 선발

### 1) 지원자격

- 일반계(인문계)고등학교 졸업(예정)자 ※직업과정 이수자는 일반계고(인문계고)전형에만 지원 가능
  - 종합고등학교 인문교육과정 졸업(예정)자
  - 특수목적고 중 과학고, 외국어고, 국제고, 자율고 졸업(예정)자
  - 고등학교 졸업학력 검정고시 합격자
  - 외국고등학교 졸업(예정)자
- ※ 특성화고전형 대상자가 일반고전형으로 지원할 경우 우리대학에서 특성화고전형으로 변경 처리하며, 수험번호가 변경됨

### 2) 제출서류

대 상	제출서류
· 2022년 2월 ~ 2026년 2월 고등학교 졸업(예정)자	<ul style="list-style-type: none"> <li>• 전산자료(NIES) 제공 동의자 : 서류미제출</li> <li>• 전산자료(NIES) 제공 비동의자 및 비대상고교 출신자 : 학교생활기록부 1부</li> </ul>
· 2005년 2월 ~ 2021년 2월 고등학교 졸업자	<ul style="list-style-type: none"> <li>• 대입전형자료 온라인 제공 신청자 : 서류미제출</li> <li>• 대입전형자료 온라인 제공 미신청자 및 비대상자 : 학교생활기록부 1부</li> <li>※ 대입전형자료 온라인 생성 신청 시스템(apply.neis.go.kr) - 지원자 개인별 신청</li> </ul>
· 2004년 2월 이전(포함) 고등학교 졸업자	<ul style="list-style-type: none"> <li>• 학교생활기록부 1부</li> </ul>
· 고등학교 졸업학력 검정고시 합격자	<ul style="list-style-type: none"> <li>• 대입전형자료 온라인 제공 신청자 : 서류미제출</li> <li>• 대입전형자료 온라인 제공 미신청자 및 비대상자 : 합격증명서, 성적증명서 원본 각 1부</li> <li>※ 대입전형자료 온라인 생성 신청 시스템(www.neis.go.kr) - 지원자 개인별 신청</li> <li>※ 온라인 제공 범위 : 2017년 1회차 ~ 2025년도 합격자 제공자료이며, 2016년도 이전 자료는 오프라인 방식으로 제출</li> </ul>

- 모집시기별 제출서류를 기한 내에 등기우편 또는 방문 제출해야 하며, 등기우편으로 서류를 제출할 경우 서류마감일 17:00까지 우리대학 파주캠퍼스 도착분에 한하여 인정 됨
- 기한 내에 서류 미제출시 불합격 처리함(팩스 불가)

### 3) 성적반영방법

학 과	성적반영비율	성적반영방법
전체학과	학생부 100%	<ul style="list-style-type: none"> <li>• 학생부 : 고1~고2학년 4학기 중 우수한 2개학기 전체교과목 평균등급 반영</li> </ul>

\* 가산점 반영방법 : 40페이지 참조  
우리대학에서 지정한 「학과별 자격증 가산점」관련 서류를 제출 할 경우 **총점의 5%**를 취득점수에 가산함

- 검정고시 : 전과목 평균점수를 우리대학 환산등급으로 반영 (28페이지 참조)



### Ⅲ. 지원자격 · 제출서류 · 성적반영방법 (정원내 전형-특성화고전형)

## 02\_

### 특성화고전형

\*수시모집에만 선발

#### 1) 지원자격

- 특성화고등학교 졸업(예정)자 ※전문계고(실업계고)출신자 포함
  - 종합고등학교 전문(실업)교육과정 졸업(예정)자
  - 특수목적고 중 예술고, 체육고, 마이스터고 졸업(예정)자
  - 학력인정 평생교육시설에 의한 고등학교 졸업(예정)자
  - 대안고등학교 졸업(예정)자
- ※ 일반고전형 대상자가 특성화고전형으로 지원할 경우 우리대학에서 일반고전형으로 변경 처리하며, 수험번호가 변경됨

#### 2) 제출서류

대 상	제출서류
· 2022년 2월 ~ 2026년 2월 고등학교 졸업(예정)자	<ul style="list-style-type: none"> <li>• 전산자료(NIES) 제공 동의자 : 서류미제출</li> <li>• 전산자료(NIES) 제공 비동의자 및 비대상고교 출신자 : 학교생활기록부 1부</li> </ul>
· 2005년 2월 ~ 2021년 2월 고등학교 졸업자	<ul style="list-style-type: none"> <li>• 대입전형자료 온라인 제공 신청자 : 서류미제출</li> <li>• 대입전형자료 온라인 제공 미신청자 및 비대상자 : 학교생활기록부 1부</li> <li>※ 대입전형자료 온라인 생성 신청 시스템(apply.neis.go.kr)</li> <li>- 지원자 개인별 신청</li> </ul>
· 2004년 2월 이전(포함) 고등학교 졸업자	<ul style="list-style-type: none"> <li>• 학교생활기록부 1부</li> </ul>

- 모집시기별 제출서류를 기한 내에 등기우편 또는 방문 제출해야 하며, 등기우편으로 서류를 제출할 경우 서류마감일 17:00까지 우리대학 파주캠퍼스 도착분에 한하여 인정 됨
- 기한 내에 서류 미제출시 불합격 처리함(팩스 불가)

#### 3) 성적반영방법

학 과	성적반영비율	성적반영방법
전체학과	학생부 100%	<ul style="list-style-type: none"> <li>• 학생부 : 고1~고2학년 4학기 중 우수한 2개학기 전체교과목 평균등급 반영</li> </ul>

\* 가산점 반영방법 : 40페이지 참조  
우리대학에서 지정한 「학과별 자격증 가산점」관련 서류를 제출 할 경우 **총점의 5%**를 취득점수에 가산함

03\_

성인학습자전형  
(고른기회2)

\*수시 1차 모집에만 선발

1) 지원자격

- 고등학교 졸업 또는 동등 이상의 학력이 있다고 인정된 자로서 2001년 3월 1일 이전 출생자 또는 산업체 근무 경력(재직 기간)이 2년 이상 있는 자

2) 제출서류

대 상	내 용
· 만학도	· 공통서류
· 성인재직자	· 공통서류 · 산업체 재직(경력)증명서 1부, 4대보험 가입확인서 중 택 1 - 4대보험 가입확인서 : 건강보험자격득실확인서, 국민연금 가입확인서, 고용보험 가입확인서, 산재보험 가입확인서
<b>공 통 서 류</b>	
<ul style="list-style-type: none"> <li>· 학교생활기록부 사본 1부                             <ul style="list-style-type: none"> <li>- 2022년 2월 이후 졸업(예정)자 중 학교생활기록부 온라인 제공시스템에 동의한 자는 별도 제출할 필요 없음</li> <li>- 2005년 2월 ~ 2021년 2월 졸업자 중 학교생활기록부 대입전형자료 온라인 제공 신청자는 별도 제출할 필요 없음 (지원자 개인별 신청 - apply.neis.go.kr)</li> <li>- 학교생활기록부 온라인 제공 비동의자 및 온라인 제공 시스템 미설치교 출신자는 반드시 제출</li> </ul> </li> <li>· 검정고시 합격자 : 합격증명서, 성적증명서 원본 각 1부                             <ul style="list-style-type: none"> <li>- 2017년 1회차 ~ 2025년도 합격자 중 고졸 검정고시 합격자료 온라인 제공시스템에 동의한 자는 별도 제출할 필요 없음 (지원자 개인별 신청 - www.neis.go.kr)</li> <li>- 온라인 제공 비동의자 및 온라인 제공이 불가능한 경우 반드시 오프라인 제출</li> </ul> </li> </ul>	

- 모집시기별 제출서류를 기한 내에 등기우편 또는 방문 제출해야 하며, 등기우편으로 서류를 제출할 경우 서류마감일 17:00까지 우리대학 파주캠퍼스 도착분에 한하여 인정 됨
- 기한 내에 서류 미제출시 불합격 처리함(팩스 불가)

3) 성적반영방법

학 과	성적반영비율	성적반영방법
전체학과	학생부 100%	· 학생부 : 고1~고2학년 4학기 중 우수한 2개학기 전체교과목 평균등급 반영

\* 가산점 반영방법 : 40페이지 참조  
우리대학에서 지정한 「학과별 자격증 가산점」 관련 서류를 제출 할 경우 **총점의 5%**를 취득점수에 가산함

- 검정고시 : 전과목 평균점수를 우리대학 환산등급으로 반영 (28페이지 참조)

### Ⅲ. 지원자격 · 제출서류 · 성적반영방법 (정원내 전형-일반전형)

## 04\_

### 일반전형

\*정시모집에만 선발

#### 1) 지원자격

- 고등학교 졸업자 또는 2026년 2월 고등학교 졸업예정자
- 고등학교 졸업학력 검정고시 합격자
- 초·중등교육법시행령 제98조 제1항 각호의 1에 의하여 고등학교 졸업학력이 인정된 자

#### 2) 제출서류

대 상	제출서류
· 2022년 2월 ~ 2026년 2월 고등학교 졸업(예정)자	<ul style="list-style-type: none"> <li>· 전산자료(NIES) 제공 동의자 : 서류미제출</li> <li>· 전산자료(NIES) 제공 비동의자 및 비대상고교 출신자 : 학교생활기록부 1부</li> </ul>
· 2005년 2월 ~ 2021년 2월 고등학교 졸업자	<ul style="list-style-type: none"> <li>· 대입전형자료 온라인 제공 신청자 : 서류미제출</li> <li>· 대입전형자료 온라인 제공 미신청자 및 비대상자 : 학교생활기록부 1부</li> <li>※ 대입전형자료 온라인 생성 신청 시스템(apply.neis.go.kr) - 지원자 개인별 신청</li> </ul>
· 2004년 2월 이전(포함) 고등학교 졸업자	<ul style="list-style-type: none"> <li>· 학교생활기록부 1부</li> </ul>
· 고등학교 졸업학력 검정고시 합격자	<ul style="list-style-type: none"> <li>· 대입전형자료 온라인 제공 신청자 : 서류미제출</li> <li>· 대입전형자료 온라인 제공 미신청자 및 비대상자 : 합격증명서, 성적증명서 원본 각 1부</li> <li>※ 대입전형자료 온라인 생성 신청 시스템(www.neis.go.kr) - 지원자 개인별 신청</li> <li>※ 온라인 제공 범위 : 2017년 1회차 ~ 2025년도 합격자 제공자료이며, 2016년도 이전 자료는 오프라인 방식으로 제출</li> </ul>

- 모집시기별 제출서류를 기한 내에 등기우편 또는 방문 제출해야 하며, 등기우편으로 서류를 제출할 경우 서류마감일 17:00까지 우리대학 파주캠퍼스 도착분에 한하여 인정 됨
- 기한 내에 서류 미제출시 불합격 처리함(팩스 불가)

#### 3) 성적반영방법

학 과	성적반영비율	성적반영방법
전체학과	수능 60% + 학생부 40%	<ul style="list-style-type: none"> <li>· 학생부 : 고1~고2학년 4학기 중 우수한 2개학기 전체교과목 평균등급 반영</li> <li>· 수 능 : 국어, 영어, 수학, 탐구(상위1개) 중 상위 2개 영역 평균등급 반영</li> </ul>

\* 2026학년도 수능만 반영

\* 가산점 반영방법 : 40페이지 참조

우리대학에서 지정한 「학과별 인정 자격증소지자」 관련 서류를 제출 할 경우 **총점의 5%**를 취득점수에 가산함

- 검정고시 : 전과목 평균점수를 우리대학 환산등급으로 반영 (28페이지 참조)

05\_

농 · 어촌 출신자  
전형

1) 지원자격

◆ [유형 I] · 농 · 어촌지역 중 · 고등학교 6년 이수자

중학교 입학일부터 고등학교 졸업(예정)일 까지 농어촌(읍면) 또는 도서 · 벽지 지역의 중 · 고등학교에서 전 교육과정을 이수(예정)한 졸업(예정)자로서 중 · 고등학교 재학기간 동안 **본인, 부, 모, 모두가** 농어촌(읍면) 또는 도서 · 벽지 지역에서 실제로 거주한 자

◆ [유형 II] · 농 · 어촌지역 초 · 중 · 고등학교 12년 이수자

초등학교 입학일부터 고등학교 졸업(예정)일 까지 농어촌(읍면) 또는 도서 · 벽지 지역의 초 · 중 · 고등학교에서 전 교육과정을 이수(예정)한 졸업(예정)자로서 초 · 중 · 고등학교 재학기간 동안 **본인**이 농 · 어촌(읍면) 또는 도서 · 벽지 지역에서 실제로 거주한 자

※ 농어촌 지역 인정 범위

- 지방자치법 제3조에 의한 읍 · 면 지역(도 · 농 복합형태의 시에 두는 읍 · 면 포함)
- 다만, 농 · 어촌 소재 고등학교 졸업 후 또는 재학 중 읍 · 면이 동으로 행정구역 개편이 된 경우는 농 · 어촌 지역으로 간주함
- 도서 · 벽지 교육진흥법 제2조 및 시행규칙 제2조에 따른 도서 · 벽지 지역
- 검정고시 출신자, 농 · 어촌 및 도서 · 벽지 지역에 소재한 과학고, 외국어고, 국제고, 예술 및 체육 계열의 특수목적고는 제외됨

※ 농어촌전형 지원자격 관련 유의사항

- 2개 이상의 초 · 중 · 고교에서 재학한 경우에도 해당 학교 모두가 반드시 농어촌 지역에 소재하는 학교이어야 하되 동일한 농어촌 지역이 아니어도 지원자격이 있음
- 초 · 중 · 고교 재학기간 중 주민등록등본상 무단전출, 직권말소 또는 신고말소된 경우에는 농어촌 지역에 거주한 것으로 인정하지 않으므로 지원자격이 없음
- 초 · 중 · 고교 재학 중 행정구역 개편 등으로 읍 · 면 지역이 동 지역으로 변경된 경우에는 초 · 중 · 고교 재학 기간 중 당해 지역을 읍 · 면 지역으로 인정함
- 지원자의 거주지, 부모의 거주지, 재학한 초 · 중 · 고교 소재지가 동일한 농어촌지역이 아니어도 지원자격이 있음
- 소년 · 소녀 가장 가정의 학생이 농어촌 학생 전형에 지원할 경우에도 동 전형의 지원자격을 갖추어야 함
- 중 · 고등학교 재학 중에 부모가 사망 또는 이혼한 경우에는 부모의 사망 또는 이혼 이전까지의 거주지가 농어촌지역이어야 함
- 부모의 사망, 이혼 등인 경우에는 다음의 기준에 따름

구분	기준
부모의 사망 · 실종	<ul style="list-style-type: none"> <li>· 부모 중 일방이 사망(실종)인 경우, 법률상 사망일(실종일) 이후부터는 생존하는 부 또는 모</li> <li>· 부모 양방이 사망인 경우, 법률상 사망일(실종일) 이후부터는 법원이 지정한 친권자</li> </ul>
부모의 이혼	<ul style="list-style-type: none"> <li>· 법률상 이혼일 이후부터는 친권이 있는 부 또는 모</li> <li>· 친권과 양육권이 경합하는 경우에는 양육권(자녀교육권)을 가진 자</li> </ul>
입양자	<ul style="list-style-type: none"> <li>· 입양일 이후부터는 친권이 있는 양부모</li> <li>· 친권과 양육권이 경합하는 경우에는 양육권(자녀교육권)을 가진 자</li> </ul>
기타	<ul style="list-style-type: none"> <li>· 민법에서 정한 법률상 친권을 행사할 수 있는 경우</li> <li>- 부모 중 일방이 장기여행 · 중병 · 심신상실 · 수감 등으로 사실상 친권행사를 할 수 없는 경우</li> <li>- 피성년 후견인 · 피한정 후견인 선고를 받은 경우</li> <li>- 친권행사 금지 가처분, 친권상실 선고 등으로 법률상 친권행사를 할 수 없는 경우</li> </ul>



### III. 지원자격 · 제출서류 · 성적반영방법 (정원의 전형-농 · 어촌 출신자전형)

#### 2) 제출서류

대상	내용
농 · 어촌 출신자	<p>◆ 유형 I</p> <ul style="list-style-type: none"> <li>· 농어촌학생 지원자격 확인서 1부(파주캠퍼스 입학홈페이지 '입학자료실'에서 다운로드)</li> <li>· 중 · 고등학교 학교생활기록부 각 1부</li> <li>· 가족관계증명서(본인 기준) 1부</li> <li>· 부 · 모 · 본인의 주민등록초본 각 1부(주민등록번호 명시)</li> <li>※ 부 · 모 · 본인의 모든 주소 변경내역이 기재되어야 함</li> </ul>
	<div style="border: 1px solid black; background-color: #d9e1f2; padding: 5px; width: fit-content; margin: 0 auto;">해당자만 제출</div>
	<p>.....</p> <ul style="list-style-type: none"> <li>· 부모가 이혼한 경우               <ul style="list-style-type: none"> <li>· 본인 명의 기본증명서 1부(친권자 지정 여부 확인 가능해야 함)</li> <li>· 부 또는 모 혼인관계증명서 1부(친권자 기준)</li> </ul> </li> <li>· 부모가 이혼하여 친권자가 아닌 부 또는 모와 거주하고 있는 경우, 해당 부(모)가 양육하고 있음을 확인 가능한 서류               <ul style="list-style-type: none"> <li>· 양육권 판결문 등 추가제출 1부</li> </ul> </li> <li>· 부모가 사망한 경우               <ul style="list-style-type: none"> <li>· 사망한 부 또는 모의 기본증명서 또는 제적등본 1부 (2007년 이전 사망한 경우 제적 등본, 2008년 이후 사망한 경우 기본증명서 제출)(사망일자 확인 가능해야 함)</li> </ul> </li> </ul> <p>.....</p> <p>◆ 유형 II</p> <ul style="list-style-type: none"> <li>· 농어촌학생 지원자격 확인서 1부(파주캠퍼스 입학홈페이지 '입학자료실'에서 다운로드)</li> <li>· 초 · 중 · 고등학교 학교생활기록부 각 1부</li> <li>· 본인 명의 주민등록초본 1부(주민등록번호 명시)</li> <li>※ 본인의 모든 주소 변경내역이 기재되어야 함</li> </ul>

- 지원자격 관련 서류는 주민등록번호가 완전히 표기되도록 발급받아 제출해야 함
- 지원자격 확인을 위해 추가로 관련 서류를 요청할 수 있으며, 지정기한 내 해당서류 미제출 시 불합격 처리함
- 2026년 고등학교 졸업예정자는 졸업 시까지 농어촌 거주사실을 확인 할 수 있는 서류를 추가로 제출하여야 함

- 모집시기별 제출서류를 기한 내에 등기우편 또는 방문 제출해야 하며, 등기우편으로 서류를 제출할 경우 서류마감일 17:00까지 우리대학 파주캠퍼스 도착분에 한하여 인정 됨
- 기한 내에 서류 미제출시 불합격 처리함(팩스 불가)

#### 3) 성적반영방법

학 과	성적반영비율	성적반영방법
모집학과	학생부 100%	· 학생부 : 고1~고2학년 4학기 중 우수한 2개학기 전체교과목 평균등급 반영

06\_

기초생활수급자 및 차상위계층전형

1) 지원자격

- 고등학교 졸업(예정)자 또는 고등학교 졸업과 동등 이상의 학력이 있다고 인정된 자로서 다음 항목 중 어느 하나에 해당하는 자
  - 기초생활수급자 : 「국민기초생활 보장법」 제2조 제1호(수급자) 및 제2호(수급권자)에 따른 대상자
  - 차상위계층 : 「국민기초생활 보장법」 제2조 제10호에 따른 대상자
  - 한부모가족 : 「한부모가족 지원법」 제5조 또는 제5조의 2에 따른 지원대상자

2) 제출서류

대상	내용		
기초생활 수급자 및 차상위계층	<ul style="list-style-type: none"> <li>• 공통서류</li> <li>• 유형에 해당하는 서류</li> </ul>		
	유형	제출서류	비고
	기초생활수급자	수급자 증명서(본인기준) 1부	• 본인 명의의 증명서만 제출하여야 함
	차상위계층	차상위 본인부담경감대상자 증명서 1부 장애인연금, 장애수당, 장애아동수당 대상자 확인서 중 1부 자활근로자 확인서 1부 차상위계층 확인서 1부	• 본인이 해당하는 서류 1부 • 본인 기준으로 서류발급이 불가능 할 경우, 주민등록등본을 추가 제출하여야 함 (지원자격을 위해 추가로 관련서류를 요청할 수 있으며, 미제출 시 불합격처리 함)
	한부모가족	한부모가족 증명서 1부	
	* 증빙서류는 제출일로부터 7일 이내 발급한 서류여야 함		
공통서류			

- 학교생활기록부 사본 1부
  - 2022년 2월 이후 졸업(예정)자 중 학교생활기록부 온라인 제공시스템에 동의한 자는 별도 제출할 필요 없음
  - 2005년 2월 ~ 2021년 2월 졸업자 중 학교생활기록부 대입전형자료 온라인 제공 신청자는 별도 제출할 필요 없음 (지원자 개인별 신청 - apply.neis.go.kr)
  - 학교생활기록부 온라인 제공 비동의자 및 온라인 제공 시스템 미설치교 출신자는 반드시 제출
- 검정고시 합격자 : 합격증명서, 성적증명서 원본 각 1부
  - 2017년 1회차 ~ 2025년도 합격자 중 고졸 검정고시 합격자료 온라인 제공시스템에 동의한 자는 별도 제출할 필요 없음 (지원자 개인별 신청 - www.neis.go.kr)
  - 온라인 제공 비동의자 및 온라인 제공이 불가한 경우 반드시 오프라인 제출
- 모집시기별 제출서류를 기한 내에 등기우편 또는 방문 제출해야 하며, 등기우편으로 서류를 제출할 경우 서류마감일 17:00까지 우리대학 파주캠퍼스 도착분에 한하여 인정 됨
- 기한 내에 서류 미제출시 불합격 처리함(팩스 불가)

3) 성적반영방법

학 과	성적반영비율	성적반영방법
전체학과	학생부 100%	• 학생부 : 고1~고2학년 4학기 중 우수한 2개학기 전체교과목 평균등급 반영

• 검정고시 : 전과목 평균점수를 우리대학 환산등급으로 반영 (28페이지 참조)

### III. 지원자격 · 제출서류 · 성적반영방법 (정원의 전형-만학도 및 성인재직자전형)

## 07\_

### 만학도 및 성인재직자전형

#### 1) 지원자격

- 고등학교 졸업 또는 동등 이상의 학력이 있다고 인정된 자로서 2001년 3월 1일 이전 출생자 또는 산업체 근무 경력(재직 기간)이 2년 이상 있는 자

#### 2) 제출서류

대 상	내 용
만학도	<ul style="list-style-type: none"> <li>• 공통서류</li> </ul>
성인재직자	<ul style="list-style-type: none"> <li>• 공통서류</li> <li>• 산업체 재직(경력)증명서 1부, 4대보험 가입확인서 중 택 1</li> <li>- 4대보험 가입확인서 : 건강보험자격득실확인서, 국민연금 가입확인서, 고용보험 가입확인서, 산재보험 가입확인서</li> </ul>
공통서류	

- 학교생활기록부 사본 1부
    - 2022년 2월 이후 졸업(예정)자 중 학교생활기록부 온라인 제공시스템에 동의한 자는 별도 제출할 필요 없음
    - 2005년 2월 ~ 2021년 2월 졸업자 중 학교생활기록부 대입전형자료 온라인 제공 신청자는 별도 제출할 필요 없음 (지원자 개인별 신청 - apply.neis.go.kr)
    - 학교생활기록부 온라인 제공 비동의자 및 온라인 제공 시스템 미설치교 출신자는 반드시 제출
  - 검정고시 합격자 : 합격증명서, 성적증명서 원본 각 1부
    - 2017년 1회차 ~ 2025년도 합격자 중 고졸 검정고시 합격자료 온라인 제공시스템에 동의한 자는 별도 제출할 필요 없음 (지원자 개인별 신청 - www.neis.go.kr)
    - 온라인 제공 비동의자 및 온라인 제공이 불가능한 경우 반드시 오프라인 제출
- 
- 모집시기별 제출서류를 기한 내에 등기우편 또는 방문 제출해야 하며, 등기우편으로 서류를 제출할 경우 서류마감일 17:00까지 우리대학 파주캠퍼스 도착분에 한하여 인정 됨
  - 기한 내에 서류 미제출시 불합격 처리함(팩스 불가)

#### 3) 성적반영방법

학 과	성적반영비율	성적반영방법
전체학과	학생부 100%	<ul style="list-style-type: none"> <li>• 학생부 : 고1~고2학년 4학기 중 우수한 2개학기 전체교과목 평균등급 반영</li> </ul>

\* 가산점 반영방법 : 40페이지 참조  
우리대학에서 지정한 「학과별 인정 자격증소지자」 관련 서류를 제출 할 경우 **총점의 5%**를 취득점수에 가산함

- 검정고시 : 전과목 평균점수를 우리대학 환산등급으로 반영 (28페이지 참조)

**08\_**  
전문대이상  
졸업자전형

1) 지원자격

- 전문대학 졸업자 ※ 전문대학 졸업예정자는 졸업 직전학기 성적산출이 불가하므로 수시모집 지원 불가(정시모집 지원가능)
- 4년제대학 졸업(예정)자 또는 2학년 이상 수료한 자

2) 제출서류

대 상	내 용	
전문대학 및 4년제 대학 졸업(예정)자 ※ 전문대학 졸업예정자의 경우 졸업충족을 위한 마지막학기 성적을 취득하여야 함(수시모집 지원 불가)	<ul style="list-style-type: none"> <li>• 대학 졸업(예정)증명서 1부</li> <li>• 대학 성적증명서 1부</li> </ul>	
4년제 대학에서 2학년 이상 수료하고 60학점 이상 취득자	<ul style="list-style-type: none"> <li>• 대학 수료증명서 1부</li> <li>• 대학 성적증명서 1부</li> </ul>	
전문대학 졸업자와 동등 이상의 학력이 있다고 인정 된 자	학점은행제 학사과정은 70학점이상 취득자	<ul style="list-style-type: none"> <li>• 학위(예정)증명서 또는 학점인정증명서 1부</li> <li>• 대학 성적증명서 1부</li> </ul>
	학점은행제 전문학사과정은 70학점이상 취득하고 학위취득(예정)자	<ul style="list-style-type: none"> <li>• 학위(예정)증명서 1부</li> <li>• 대학 성적증명서 1부</li> </ul>
	학점은행제 타전공은 학위취득(예정)자	<ul style="list-style-type: none"> <li>• 학위(예정)증명서 1부</li> <li>• 전적대학 졸업증명서 1부</li> <li>• 대학 성적증명서 1부</li> </ul>

- 전문대학 졸업예정자로 지원한 경우 입학 후 졸업확인을 위한 증명서를 추가로 제출하여야 함
- 학점은행제 전문학사과정 및 타전공 학위취득예정자로 지원한 경우 입학 후 학위취득 확인을 위한 증명서를 추가로 제출하여야 함

- 모집시기별 제출서류를 기한 내에 등기우편 또는 방문 제출해야 하며, 등기우편으로 서류를 제출할 경우 서류마감일 17:00까지 우리대학 파주캠퍼스 도착분에 한하여 인정 됨
- 기한 내에 서류 미제출시 불합격 처리함(팩스 불가)

3) 성적반영방법

학 과	성적반영비율	성적반영방법
전체학과	서류 100%	• 출신대학 전학년 성적 100% 평균평점 반영



### III. 지원자격 · 제출서류 · 성적반영방법 (학과별 가산점 반영방법)

## 09\_

### 학과별 가산점 반영방법

#### 1) 학과별 자격증 가산점

대상	내용
	· 우리대학에서 지정한 학과별 자격증 취득 소지자(총점의 5%를 취득점수에 가산)
	<b>학과별 인정 자격증</b>
ESG경영과	서비스경영능력(SMAT) / 전산회계 2급이상 / 유통관리사 2급이상 / 컴퓨터활용능력 2급이상 / 사회적가치관리사
유아교육과	보육교사 자격증(1급, 2급, 3급) / 동화구연지도사 / 레크레이션지도사 / 아동미술심리지도사 / 종이접기 / 풍선아트
사회복지 행정과	사회복지사 2급 이상 / 보육교사 3급 이상 / 요양보호사 / 청소년지도사 3급 이상 / 간호조무사 / 건강가정사 / 심리상담사 / 작업치료사 / 영양사 / 언어재활사 / 레크레이션 지도사 / 수화통역사 / 사회조사분석사 / 학교사회복지사 / 특수교사 / 미술치료사
건축디자인과	실내건축기능사 / 전산응용건축제도 기능사 / 건축목공 기능사 / 건축도장 기능사 / 조적 기능사 / 미장 기능사 / 도배 기능사 / 컴퓨터 활용능력 2급
소방안전과	기계제작 / 전기 / 안전관리 / 위험물 / 화공 / 건축 / 토목 / 기계장비설비 및 설치와 관련된 국가기술 자격증 컴퓨터 활용능력 2급
전기전자과	전기기능사 / 승강기 기능사 / 전기산업기사 / 전기공사 산업기사 / 전기기능장
미래 자동차과	자동차정비기능사 / 자동차보수도장기능사 / 자동차차체수리기능사 / 기계정비기능사 / 농기계정비기능사 / 기계조립기능사 / 동력기계정비기능사 / 특수용접기능사 / 전산응용기계제도기능사 / 용접기능사 / 자동차진단평가사 / 전산응용기계제도기능사 / 공조냉동기계기능사 / 건설기계운전기능사 / ATC 오토캐드 / 카티아 V5 인증 자격증 / 기능경기대회 입상자 / 특성화사업참여자(아우스빌동, P-TECH)
멀티미디어디자인과	국가공인 GTQ, GTQi / 웹디자인기능사 / 컴퓨터그래픽스운용기능사 / 전자출판기능사 / 시각디자인산업기사 / 인쇄기능사 / 컬러리스트 산업기사 / 정보기술자격 ITQ / PCT
조리제과제빵과	한식조리기능사 / 양식조리기능사 / 중식조리기능사 / 일식조리기능사 / 커피바리스타 / 주주기능사 / 제과기능사 / 제빵기능사
안경광학과	간호조무사
보건의료행정과	병원(서비스)코디네이터 / 보험심사평가사2급 / 간호조무사
뷰티아트과	미용사 국가자격증(헤어 · 피부 · 메이크업 · 네일) / 민간자격증 / 간호조무사 / 병원(서비스)코디네이터 / 두피관리사 / 업스타일 / 아로마테라피
* 간호학과, 응급구조과, 치위생과, 임상병리과, 자율전공학부는 해당없음	

#### 2) 제출서류

대상	제출서류
자격증소지자	· 자격증 사본 1부      * 간호학과, 응급구조과, 치위생과, 임상병리과, 자율전공학부는 해당없음

- 모집시기별 제출서류를 기한 내에 등기우편 또는 방문 제출해야 하며, 등기우편으로 서류를 제출할 경우 서류마감일 17:00까지 우리대학 파주캠퍼스 도착분에 한하여 인정 됨
- 기한 내에 서류 미제출시 불합격 처리함(팩스 불가)

## 01\_

### 합격자 사정원칙

- ◎ 학과별, 전형별 지원자 중에서 총점 순위에 따라 선발한다.
- ◎ 예비합격후보자는 학과별, 전형별로 일정비율을 선발하고 미등록으로 인한 결원을 보충한다.
- ◎ 정원내 특별전형(일반고, 특성화고, 성인학습자)의 미충원 인원은 정원내 특별전형 간 지원자로 충원한다.
- ◎ 수시1차 미충원 인원은 수시2차에서 충원하고, 수시2차 미충원 인원은 수시1차에서 충원한다.
- ◎ 수시모집 미충원 인원(미등록, 포기자)은 정시모집에 이월하여 충원한다.
- ◎ 합격 후에도 입학원서 등 제출서류가 변조되거나 불법한 행위로 합격한 사실이 판명되면 합격 또는 입학은 취소한다.
- ◎ 제출서류를 기한 내에 제출하지 않으면 성적과 무관하게 불합격 처리한다. 학교생활기록부, 검정고시 성적(합격)증명서, 대학 성적(졸업)증명서는 학교장 또는 공공기관장(동사무소, 시청, 교육청 등)의 직인이 날인되어 있는 경우에만 인정한다.
- ◎ 학교생활기록부 온라인 제공 대상자가 아니면서 학교생활기록부를 제출하지 않은 학생과 온라인 제공 대상자 중 전산자료를 추출하지 못한 학생은 불합격 처리한다. 단, 전산자료를 추출하지 못한 경우에 기한 내에 별도로 제출하면 이를 인정한다.

## 02\_

### 지원자 유의사항

- ◎ 전문대학은 일반대학과 달리 수시모집 지원 횟수에 제한이 없다.
- ◎ 우리대학은 종교, 성별, 재산, 장애, 연령 등에 따른 차별과 불이익 없이 공정하고 투명한 절차에 따른 입학전형을 시행하고 있다. (신체적, 정신적, 인종적 차이 등 차별금지)
- ◎ 우리대학은 [장애인 등에 대한 특수교육법]제4조(차별의 금지)에 의거 입학전형절차에서 장애인의 입학을 거부하거나 차별하지 않는다.
- ◎ 예비합격후보자의 연락두절로 인한 불이익은 우리대학에서 책임지지 않는다.
- ◎ 예비합격후보자가 등록기간 내에 등록하지 않으면, 다음 순위의 합격자를 발표한다.
- ◎ 입학전형의 성적 및 평가내용은 공개하지 않으며, 제출한 서류는 반환하지 않는다.
- ◎ 제출서류는 모집시기별 기한 내에 등기우편 또는 방문 제출하지 않으면 불합격 처리되며, 서류미비로 접수가 불가능한 경우 모든책임은 지원자에게 있다.
- ◎ 제출서류와 입학원서 작성 시 개명 등으로 인하여 이름, 개인정보가 상이할 경우, 지원자를 확인할 수 있는 서류를 제출해야 한다. (본인 명의의 주민등록초본 등)
- ◎ 인터넷 원서접수 업체간(유웨이, 진학사) 이중 지원할 수 없다.
- ◎ 입학후 1학년 1학기 일반휴학은 불가하며, 입대휴학(입영통지서 첨부) 및 질병휴학(4주 이상 치료가 필요하다는 내용의 종합병원 진단서 첨부), 임신·출산·육아로 인한 휴학(임신확인서, 진단서, 가족관계증명서 등 첨부)은 가능하다.
- ◎ 우리대학 원서접수는 모집차수별, 학과 및 전형 구분없이 최대 2회까지 복수지원 가능.
- ◎ 외국고등학교 출신자는 고등학교 졸업증명서 및 학력인정확인서(또는 아포스티유 인증서류)등 국내 정규 고등학교와 동일한 졸업 학력을 인정받을 수 있는 서류를 번역·공증하여 제출하여야 한다.
- ◎ 성적을 확인할 수 없는 고교 졸업증명서, 검정고시 합격(성적)증명서, 대학졸업(성적)증명서 등 만 제출할 경우에도 지원자격을 인정하되 성적반영 시 기본점수만 부여된다.
- ◎ 입시안내 및 합격자조회는 원서에 기재된 본인 전화번호로 이용되오니 번호 변경시 반드시 우리대학 파주캠퍼스 입시홈페이지에서 변경 신청하여야 한다.
- ◎ 본 요강에 명시되지 않은 사항은 우리대학 입학전형관리위원회의 결정에 따라 처리한다.

## Ⅳ. 유의사항 안내

### 03\_

#### 대학입학 지원방법 위반 유의사항

- ◎ 수시모집 대학(산업대학, 교육대학, 전문대학 포함)에 합격한 자(최초합격자 및 총원합격자)는 등록의사 및 등록여부에 관계없이 “정시모집 및 자율(추가)모집”에 지원 할 수 없다.
  - 전형 종료 후 모든 대학 신입생의 지원·합격·등록 상황을 전산 검색하여 금지된 수시모집 합격자(최초합격자 및 총원합격자)의 정시지원 및 이중등록 사실이 확인되면 입학이 무효될 수 있음
- ◎ 수시모집 시 최초합격과 마찬가지로 총원합격 통보 시 학생의 의사여부 및 등록여부와 상관없이 정시모집에 지원할 수 없다.
  - 연락두절로 인한 불이익은 우리대학에서 책임지지 않는다.
- ◎ 4년제대학 정시모집에 있어서 군이 같은 대학간 또는 동일대학내 모집기간 군이 같은 모집단위 간에 복수지원할 수 없다.  
(일반전형과 특별전형간 포함)
  - 전문대학 및 산업대학은 지원 가능
- ◎ 4년제대학 정시모집에 합격하고 등록(최초등록 및 미등록 총원과정 중의 추가등록을 포함)한 자는 추가모집에 지원할 수 없다.
  - 전문대학 및 산업대학은 지원 가능
- ◎ 입학할 학기가 같은 2개 이상의 대학(산업대학, 교육대학, 전문대학 포함)에 합격한 자는 하나의 대학에만 등록 하여야 한다.
  - 학기 개시 후 이중등록(2군데 이상의 대학에 등록)으로 확인된 자는 입학이 무효될 수 있음
- ◎ 원서접수 후 서류를 검토하여 자격미달 시 성적에 관계없이 불합격 처리한다.

### 04\_

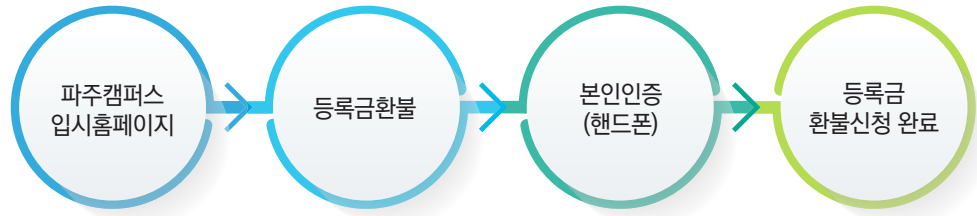
#### 검정고시 지원자 대입전형자료 온라인 제공 안내

- ◎ 대입전형자료 온라인 제공을 원하는 지원자는 반드시 각 시도교육청 나이스 대국민서비스 검정고시 대입전형홈페이지 (<http://www.neis.go.kr>)에서 본인의 고졸 검정고시 합격 및 성적자료를 확인하고 온라인 제출 신청을 해야 함
  - ※ 대입전형자료로 사용하고자 하는 고졸 검정고시 합격증을 발급한 시도교육청 나이스 대국민서비스 홈페이지에서 확인 및 신청 가능  
(예) 경기도교육청에서 응시한 고졸 검정고시 합격자료를 대입전형자료로 사용할 경우 경기도교육청 나이스 대국민서비스에서 신청함
  - ※ 온라인 제출 신청과 함께 ‘제공동의 확인번호’가 발급되는데 이는 대학원서접수일 1일전부터 나이스 대국민서비스 검정고시 대입전형 홈페이지에서 확인 가능
- ◎ 입학원서 작성 시 나이스 대국민서비스 검정고시 대입전형홈페이지(<http://www.neis.go.kr>)에서 온라인 제출 신청한 지원자는 ‘제공동의 확인번호’를 확인하여 입력해야 함
- ◎ 온라인 자료 제공에 동의한 지원자도 인터넷 원서접수 시 오프라인(등기우편, 택배, 방문)으로 제출 가능함
- ◎ 대입전형자료 온라인 자료 제공 범위 : 2017년 1회차 ~ 2025년도 합격 및 성적 증명자료(수시1·2차는 1회차까지, 정시는 2회차까지 제공)이며, 2016년도 이전 검정고시 합격 및 성적 증명자료를 대입전형자료로 사용할 경우 온라인 제공이 되지 않으므로 기존의 오프라인 방식으로 제출하여야 함.

## 05\_

### 등록금 환불

#### 1) 신청방법



- ※ 등록금 환불신청 : 환불기간내의 평일 09:00~16:00까지(토요일, 일요일, 공휴일 제외)
- ※ 합격자가 총원합격자 발표기간 중 타 대학에서 총원합격 통보를 받은 경우, 등록을 원하지 않는 대학에 등록 포기 의사를 즉시 전달하여야 한다.
- ※ 등록금 환불(예치금 포함)은 우리대학 '등록금 환불 신청 페이지'에서 신청한 날로부터 5일 이내에 입금처리 한다.

#### 2) 환불 반환금액

- 2026. 02. 24(화)까지 신청자 : 납부한 등록금 전액 환불
- 2026. 02. 25(수)이후 신청자 : 대학등록금 반환규칙에 의거하여 환불

#### 3) 주의사항

- 우리대학 등록자 중 환불 신청이 필요한 학생들은 2026. 02. 25(수) 이전에 환불신청을 완료하여 주시기 바랍니다.
- 등록금환불 계좌번호를 잘못 기재(입력)하였거나 계좌번호 변경 등으로 등록금환불 처리가 불가능 할 경우, 파주캠퍼스 입시홈페이지에서 본인인증 후 연락처/환불계좌 변경신청하고 담당자 승인 후 등록금 환불이 처리됩니다.
- 우리대학 환불절차에 따라 신청한 날로부터 5일 이내에 입금처리되며, 환불신청 당일 환급이 불가하오니 이점 유의하시기 바랍니다.

#### 문 의 처

- 입학상담 : (031) 930-9521~2
- 팩 스 : (031) 930-9539

## IV. 유의사항 안내

### 06\_

#### 장학제도

#### 1) 교내장학금

장학금 구분	선정 기준	장학금 내역
신입생 전체 수석	신입생 합격자 중 성적이 가장 우수한 자	장학규정에 의함
신입생 학과별 수석	신입생 합격자 중 학과별로 성적이 가장 우수한 자	
학과 · 학년별 엘리트	학과 · 학년별로 성적이 가장 우수한 자	
학과 · 학년별 학업능력우수	품행이 단정하고 학과 · 학년별로 성적이 우수한 자	
전공리더양성	신입생 중 성적이 우수한 자(해당학과)	
교수학습지원장학	교수학습지원 프로그램을 참여하여 선발된 자	
근로	대학 내 지정 기관에서 근로하는 자	
공로	대학 발전과 학습활동 등에 도움이 된 자	
가족	형제 또는 자매, 부부가 우리 대학에 재학하는 자	
기숙사지원 장학	기숙사생 중 가계곤란자 또는 기숙사 운영에 공이 있는 자	
평생학습	만학도 및 재직자로 입학한 자(간호학과 제외)	
보훈장학	보훈대상자 본인 및 자녀 중 본교에 입학한 자	
홍보대사	홍보대사로서 대학 홍보와 발전에 도움이 큰 자	
복지	품행이 단정하고 가정 형편이 어려운 자	
공인어학성적우수	신입생 및 재학생 중 공인어학성적이 우수한 자	
장애학생 지원 장학	장애인복지법 제2조에 의거 장애인으로 등록된 학생	
다문화학생 지원 장학	대한민국 국적을 취득한 자로 이루어진 가족의 학생	
열정장학	재학 중 전공 관련 국가자격증 취득 및 각종대회 입상자	
Restart장학	장기미복학자 및 학사경고자 중 성적 향상자	
Help장학	소득분위와 관계없이 긴급지원(일시지원)이 필요한 학생	
학생회 및 학회장	학생 단체 활동을 통하여 면학 분위기 조성에 기여한 자	
기초생활수급자 및 차상위계층	신입생 중 기초생활수급자 및 차상위계층 전형으로 입학한 자	
협약	협약, 계약, 위탁 등에 따라 입학한 자	

#### 2) 교외장학금

국가장학금 I · II 유형, 국가근로장학금, 주거안정장학금, 희망사다리 II 장학금, 금샘장학금, 푸른등대 장학, 산업체 기부장학금 등

#### 3) 교내 · 외 장학생 유의사항

- 교내장학금은 장학예산에 따라 해당학기 장학금과 장학금액이 변경될 수 있음
- 교외장학금 수혜대상자는 해당 장학재단의 지급규정에 의해 선발됨
- 장학금이 중복된 경우 상위 금액의 장학금만 지급함(단, 교외장학금은 등록금 범위 내에서 이중수혜 가능)
- 기초생활수급자 및 차상위계층 전형은 등록금 전액을 교내 장학금으로 우선 지급하고, 추후 국가장학금 지급금 일부를 교비전환 처리함(국가장학금 필히 신청)
- 교내 · 외(한국장학재단 등) 장학금은 추후 변경될 수 있음
- 상기에 명시되지 않은 기타사항은 장학규정에 따라 처리함



## 07\_

전년도  
(2025학년도)  
입시결과

## 1) 수시1차

계 열	모집단위		일반고 전형			특성화고 전형		
			경쟁률	평균등급	최저등급	경쟁률	평균등급	최저등급
간호	간호학과	주	27.1	3.6	3.9	72.5	2.0	2.7
보건	응급구조과	주	6.2	5.8	7.0	5.5	5.5	6.2
	치위생과	주	7.8	4.8	5.5	11.5	4.4	5.0
	임상병리과	주	4.9	5.3	6.9	4.9	4.5	5.6
	안경광학과	주	2.4	5.6	6.8	1.8	3.2	4.2
	보건의료행정과	주	3.9	4.9	6.3	6.8	4.7	5.9
	뷰티아트과	주	4.6	6.4	7.4	4.6	5.7	7.1
인문 사회	ESG경영과	야	0.9	4.8	6.5	1.8	3.9	5.9
	유아교육과	주	2.2	5.3	7.5	2.8	4.2	5.6
	사회복지행정과	주	3.3	5.6	7.2	8.0	4.3	5.4
		야	2.4	6.4	8.0	20.0	4.2	7.5
자율	자율전공학부	주	2.3	6.8	7.2	2.2	4.8	7.0
공학	건축디자인과	주	7.0	6.1	6.5	3.0	4.4	7.4
		야	1.5	6.2	6.7	1.5	4.1	4.5
	소방안전과	주	3.2	6.2	6.9	1.1	5.0	7.0
		야	2.3	6.3	7.5	2.0	6.0	7.9
	전기전자과	주	4.6	5.9	7.6	2.7	5.1	7.6
		야	2.4	6.0	8.0	4.8	4.3	5.0
	미래자동차과	주	5.7	6.1	7.8	2.5	5.7	6.5
		야	3.3	5.6	8.5	2.0	5.4	7.0
디자인	멀티미디어디자인과	주	16.0	6.2	6.8	4.2	5.9	6.9
		야	1.0	7.5	7.9	0.8	6.5	6.9
자연 과학	조리제과제빵과	주	6.1	6.2	7.1	18.0	6.0	6.8
		야	0.8	7.4	8.0	2.0	4.8	5.5

• 학생부 : 석차등급(고1~고2 우수 2개학기 전체 교과목 평균) 반영

## IV. 유의사항 안내

### 07\_

전년도  
(2025학년도)  
입시결과

#### 2) 수시2차

계 열	모집단위		일반고 전형			특성화고 전형		
			경쟁률	평균등급	최저등급	경쟁률	평균등급	최저등급
간호	간호학과	주	27.9	3.4	3.9	70.0	2.7	2.7
보건	응급구조과	주	13.7	5.2	5.9	9.3	3.9	4.2
	치위생과	주	8.4	4.9	5.6	9.7	3.4	3.9
	임상병리과	주	8.0	5.0	6.1	6.2	3.9	4.5
	안경광학과	주	4.7	5.6	6.9	2.7	3.8	5.4
	보건의료행정과	주	11.0	4.9	6.0	7.0	4.4	6.5
	뷰티아트과	주	10.6	6.5	7.9	15.0	5.2	6.8
	인문 사회	ESG경영과	야	4.0	6.6	8.0	3.0	3.4
유아교육과		주	3.8	4.4	6.0	8.6	3.1	4.2
사회복지행정과		주	5.4	6.0	7.5	12.0	4.5	5.5
		야	2.4	6.5	6.9	11.5	5.5	6.0
자율	자율전공학부	주	8.0	5.5	6.3	6.5	5.2	7.2
공학	건축디자인과	주	8.5	5.6	6.6	2.0	5.0	6.1
		야	3.5	5.9	7.0	1.0	6.0	6.7
	소방안전과	주	7.0	6.5	7.6	3.5	5.4	6.9
		야	6.0	6.6	8.0	2.3	6.2	7.2
	전기전자과	주	23.0	6.0	6.9	9.0	5.4	6.2
		야	3.0	7.0	7.2	10.0	5.8	6.8
	미래자동차과	주	11.0	5.2	6.5	9.7	3.5	4.9
		야	16.5	5.8	6.9	6.3	5.4	6.1
디자인	멀티미디어디자인과	주	13.0	5.1	6.8	6.0	5.4	6.2
		야	2.0	6.0	6.8	0.5	5.6	6.9
자연 과학	조리제과제빵과	주	11.3	6.2	7.2	16.5	5.3	6.3
		야	4.0	6.5	7.2	5.0	5.4	6.7

• 학생부 : 석차등급(고1~고2 우수 2개학기 전체 교과목 평균) 반영

## 3) 정시

계 열	모집단위		일반전형				
			경쟁률	수능		학생부	
				평균백분위	최저백분위	평균등급	최저등급
간호	간호학과	주	33.3	68.5	49.5	3.4	4.5
보건	응급구조과	주	2.3	53.2	35.5	5.2	6.9
	치위생과	주	34.0	68.5	51.5	3.4	4.4
	임상병리과	주	58.0	47.0	42.7	3.6	4.5
	안경광학과	주	2.8	40.6	35.2	5.4	6.7
	보건의료행정과	주	2.0	41.8	34.7	5.3	6.8
	뷰티아트과	주	1.1	34.1	28.9	5.0	7.0
	인문 사회	ESG경영과	야	7.0	-	-	3.2
유아교육과		주	21.0	59.3	49.5	4.2	5.9
사회복지행정과		주	10.0	38.9	32.6	5.8	7.0
		야	10.0	-	-	3.5	4.9
자율	자율전공학부	주	1.1	51.5	32.0	6.5	7.9
공학	건축디자인과	주	1.8	44.7	38.7	6.4	8.0
		야	1.0	-	-	6.4	6.9
	소방안전과	주	0.9	38.3	30.3	5.8	7.4
		야	1.8	32.5	30.2	4.3	6.9
	전기전자과	주	4.2	38.0	32.5	5.7	7.8
		야	9.0	33.9	26.5	5.1	6.7
	미래자동차과	주	6.0	40.7	35.6	6.0	7.5
		야	3.0	32.5	30.5	5.0	5.9
디자인	멀티미디어디자인과	주	1.3	40.4	32.0	6.1	7.2
		야	0.1	38.3	31.8	6.5	6.8
자연 과학	조리제과제빵과	주	0.9	42.4	31.5	5.5	7.8
		야	0.4	-	-	6.2	6.8

• 수능 : 국어, 영어, 수학, 탐구(상위1개)

• 학생부 : 석차등급(고1~고2 우수 2개학기 전체 교과목 평균) 반영

## IV. 유의사항 안내

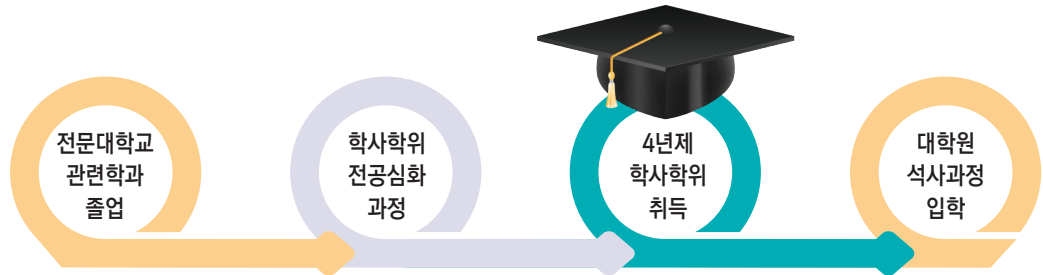
### 08\_

#### 4년제 학사학위 취득 안내

\* 우리대학은 입학 후 2/3년제 전문학사과정을 마치고(졸업예정자 또는 졸업자) 바로 3/4학년으로 입학하여 4년제 학사학위를 취득할 수 있는 학사학위 전공심화과정을 운영

#### 4년제 학사학위과정 혜택

- 직장을 다니면서 학사학위 취득 가능
- 무시험 전형·4년제 동일 학사학위 취득 가능
- 풍부한 장학 혜택(전공심화 장학)
- 일반 학사학위와 동일하게 대학원 진학 가능



#### 1) 지원자격

전문대학교 졸업(예정)자 또는 이와 동등 이상의 학력이 있다고 인정되는 자로  
우리대학 해당학과 또는 교육부 장관이 정하는 관련학과 졸업(예정)자

#### 2) 2026학년도 전공심화 운영학과

학 과	주/야	모집인원	수업연한	비 고
유아교육학과	야	30	1	모집학과 및 인원은 추후 변경될 수 있으며, 변경된 내용은 파주캠퍼스 입학홈페이지에 공지예정
사회복지행정학과	주	15	2	
	야	15	2	
소방안전공학과	야	25	2	
미래자동차공학과	야	15	2	
뷰티아트학과	야	15	2	
치위생학과	야	15	1	
임상병리학과	야	15	1	
총 계		145		

#### 문 의 처

• 입학상담 : (031) 930-9522

• 팩 스 : (031) 930-9539

# 2026 서영대학교 신입생 입학정보



카카오톡 실시간  
1:1 채팅상담



카카오톡 실시간  
1:1 채팅상담



우리대학  
입학정보 알아보기



유선 입학  
상담



(031)  
930-9521~2



# CAMPUS MAP 캠퍼스 안내

## CAMPUS MAP

- |            |          |           |
|------------|----------|-----------|
| 1. 서영관     | 2. 서정관   | 3. 서강관    |
| 4. 회재관     | 5. 행복기숙사 | 6. 공학관    |
| 7. 체육관(예정) | 8. 보건관   | 9. 정문/수위실 |
| 10. 대운동장   | 11. 농구장  |           |
| 12. 옥외체육시설 | 13. 교내카페 |           |
| P. 주차장     | R. 쉼터    |           |

\*편의점, 구내식당 (서영관 내)



## 서영대학교 파주 캠퍼스 주요시설



서정관



서영관



서강관



희재관



공학관



보건관



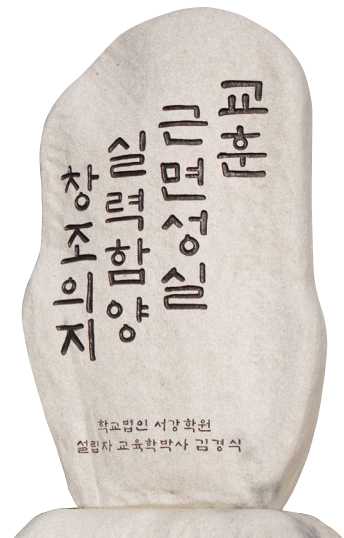
행복기숙사



교내카페



교내승강장



# TRAFFIC GUIDANCE

통학이  
편한 대학!



교내에서  
바로 버스 탑승가능!!  
편안한 탑승을  
위한 버스쉘터!!

## 일산, 강서, 인천, 김포 지역 '통학버스' 운행

서영  
학교버스

대곡역 ▶ 대화역 ▶ 서영대학교 \*무료

1코스

장기역 ▶ 김포북변터미널 ▶ 운정중앙역 GTX-A ▶ 서영대학교

2코스

부평역 ▶ 작전역 ▶ 계산역 ▶ 계양역 ▶ 김포공항역 ▶ 서영대학교



❖ 통학버스 운행은 추후 변경될 수 있으며 변경된 내용은 홈페이지에 공지 예정



## 지 하 철



### 경의중앙선

- 대곡역에서 26분
- 디지털미디어시티역에서 44분
- 홍대입구역에서 49분

### 서해선

- 사우역(김포시청)에서 49분
- 인천검암에서 49분
- 인천계양에서 44분
- 김포공항역에서 37분
- 부천소사에서 42분
- 까치산역에서 49분

## 시 내 버 스

- 17 서영대학교 - 월롱(서영대학교)역 - 금촌역 - 새꽃마을 - 내유동 - 가장동 - 연신내역 - 동명여고 - 불광동
- 069 서영대학교 - 월롱(서영대학교)역
- 93-8 서영대학교 - 문산타워(구.문산터미널)

- 11-2 법원읍 - 문산역 - 월롱(서영대학교)역 - 금촌역 - 새꽃마을
- 30 적성전통시장 - 덕천리 - 법원읍 - 파주역 - 월롱(서영대학교)역 - 조리읍행정복지센터 - 벽제시장 - 연신내역
- 92 강선마을 - 운정행복센터 - 금촌역 - 월롱(서영대학교)역 - 문산타워 - 파평행정복지센터 - 적성전통시장
- 600 법원읍 - 파주역 - 월롱(서영대학교)역 - 금촌역 - 지산중학교 - 덕이행정복지센터 - 강선마을
- 21 문산터미널 - 파주읍(주내) - 월롱(서영대학교)역 - 금촌역 - 금촌로터리 - 파주시청
- 23 월롱시민공원 - 양양산업 - 월롱(서영대학교)역 - 도내삼거리 - 도내4리마을회관

## 서울 좌석 버 스

- 9710 북파주농협(구.문산터미널) - 월롱(서영대학교)역 - 내유동 - 가장동 - 서울서부터미널 - 송례문

## 부 천, 인 천 좌 석 버 스

- 5000 문산역 - 월롱(서영대학교)역 - 금릉역 - 마두역 - 계산역 - 갈산역 - 부평구청
- 5600 문산고속버스정류소 - 월롱(서영대학교)역 - 금촌역 - 운정광역보건센터 - 숲속길마을 - 인천공항

# GLOBAL SEOYOUNG

세상을 넓게,  
더 멀리본다!

## 글로벌 서영의 자매결연대학~

미국 : 아리조나주립대학교, 웨네치밸리대학교, 블룸필드대학교

중국 : 북경대학교, 북경연합대학교, 하얼빈사범대학교, 흑룡강중의약대학교, 상해중의약대학교

호주 : 센트럴퀸즐랜드대학교

필리핀 : 라이슘대학교, 마닐라시립대학교, 콩코디아대학교



## 앞서가는 대학

- 3주기 연속 전문대학 기관평가 인증 획득 (2023~2027 고등직업교육 평가인증원)
- 전문대학 혁신지원사업 선정 (2022~2024 교육부)
- 전문대학 전문기술석사과정(대학원 과정) 교육부 인가 (인공지능바이오헬스융합학과)
- 자동차정비산업기사 과정평가형 최우수기관 선정 (2025 한국산업인력공단)
- 수도권대학 최초 소방설비산업기사(전기) 과정평가형 교육기관 선정 (2024 한국산업인력공단)
- 간호교육인증평가 간호학 학사학위 프로그램 인증 (2020~2025 한국간호교육 평가원)
- 제19회 대한민국 자동차진단평가 기능경진대회 일반부 대상 (2024 고용노동부 장관상)
- 제15회 전국자동차 기능경기대회 일반부 대상 (2024 국토교통부 장관상)
- 2025 지역혁신중심 대학지원체계 RISE 사업선정



## 글로벌 어학연수 및 전공실무능력향상교육 장학생 파견

국가	대학명	기간(방학중)	비고
미국	블룸필드대학교	1개월	어학연수
	웨네치밸리대학교	1개월	어학연수
	아리조나주립대학교	1개월	어학연수
중국	북경연합대학교	1개월	어학연수
	하얼빈사범대학교	1개월	어학연수
	흑룡강중의약대학교	1주일	전공실무능력향상교육
	상해 중의약대학교	1주일	전공실무능력향상교육
호주	센트럴퀸즈랜드대학교	1개월	어학연수
필리핀	라이숨대학교	1개월	어학연수
	마닐라시립대학교	1개월	어학연수
	콩고디아대학교	1개월	어학연수

## 국제학술교류협정 체결내용

우리대학은 매년 글로벌어학연수 및 전공실무능력향상교육 장학생을 선발하여 미국, 중국, 호주, 필리핀의 자매대학에 파견하고 있으며 참가자에게 일정액의 해외연수 장학혜택을 제공하고 있습니다.

국가 및 대학명	협정 내용	교류 분야
아리조나주립대학교 (미국) 체결일자 : 1985. 4. 15	교수 및 학생 교류	미국인 교수 초빙, 학생 어학연수
하얼빈사범대학교 (중국) 체결일자 : 1993. 7. 3	교수 교류, 학생(유학, 어학연수) 교류, 도서자료 및 출판물 교류	중국인 교수 초빙, 학생 어학연수
북경연합대학교 (중국) 체결일자 : 1994. 10. 13	한국어 강좌개설, 교수 및 학생 교류, 연경학술연구소와 학술 교류, 도서자료 교류	중국인 교수 초빙, 학생어학연수, 학술세미나 개최
웨네치밸리대학교 (미국) 체결일자 : 1995. 1. 11	교수 교류, 교직원 및 행정 교류, 학생(유학, 편입, 어학연수) 교류	미국인 교수 초빙, 학생 어학연수
북경대학교 사회발전연구소 (중국) 체결일자 : 1997. 4. 4	학술 교류	연례 학술심포지엄 개최, 교수간 초청강연
센트럴퀸즈랜드대학교 (호주) 체결일자 : 2000. 11. 15	교류협정체결	학점 교류, 방학 중 학생연수단 파견
흑룡강중의약대학교 (중국) 체결일자 : 2004. 12. 17	중의약 교육과정 공동개발, 상호 학점인정 (2+3연계교육), 교수 및 학생 교류	중의약 중국인 교수 파견 강의, 학술세미나 개최, 방학 중 학생연수단 파견
라이숨대학교 (필리핀) 체결일자 : 2008. 1. 10	교수 교류, 학생(유학, 어학연수) 교류	교수 초빙, 학생 의학연수
마닐라시립대학교 (필리핀) 체결일자 : 2008. 2. 14	교수 교류, 학생(유학, 어학연수) 교류	교수 초빙, 학생 의학연수
블룸필드대학교 (미국) 체결일자 : 2010. 6. 3	학생(유학, 어학연수) 교류	해외 현장실습 (글로벌현장학습) 프로그램 협력
상해중의약대학교 (중국) 체결일자 : 2013. 12. 15	교육정보자료 교류, 인적 교류	전공실무능력향상, 방학 중 학생연수단 파견
콩고디아대학교 (필리핀) 체결일자 : 2014. 12. 15	교수 교류, 학생(유학, 어학연수)교류	교수 초빙, 방학 중 학생연수단 파견

## 학과연락처

간호학과	☎ (031) 930 - 9634
응급구조과	☎ (031) 930 - 9651
치위생과	☎ (031) 930 - 9583
임상병리과	☎ (031) 930 - 9653
안경광학과	☎ (031) 930 - 9564
보건의료행정과	☎ (031) 930 - 9590
뷰티아트과	☎ (031) 930 - 9610
ESG경영과 (04)	☎ (031) 930 - 9630
유아교육과	☎ (031) 930 - 9580
사회복지행정과 (주/야)	☎ (031) 930 - 9560
자율전공학부	☎ (031) 930 - 9620
건축디자인과 (주/야)	☎ (031) 930 - 9660
소방안전과 (주/야)	☎ (031) 930 - 9670
전기전자과 (주/야)	☎ (031) 930 - 9680
미래자동차과 (주/야)	☎ (031) 930 - 9690
멀티미디어디자인과(주/야)	☎ (031) 930 - 9673
조리제과제빵과 (주/야)	☎ (031) 930 - 9693



**서영대학교**  
SEOYEONG UNIVERSITY  
in PAJU

경기도 파주시 월롱면 서영로 170  
www.seoyeong.ac.kr / m.seoyeong.ac.kr



입학상담 : 031-930-9521~2  
팩스 : 031-930-9539